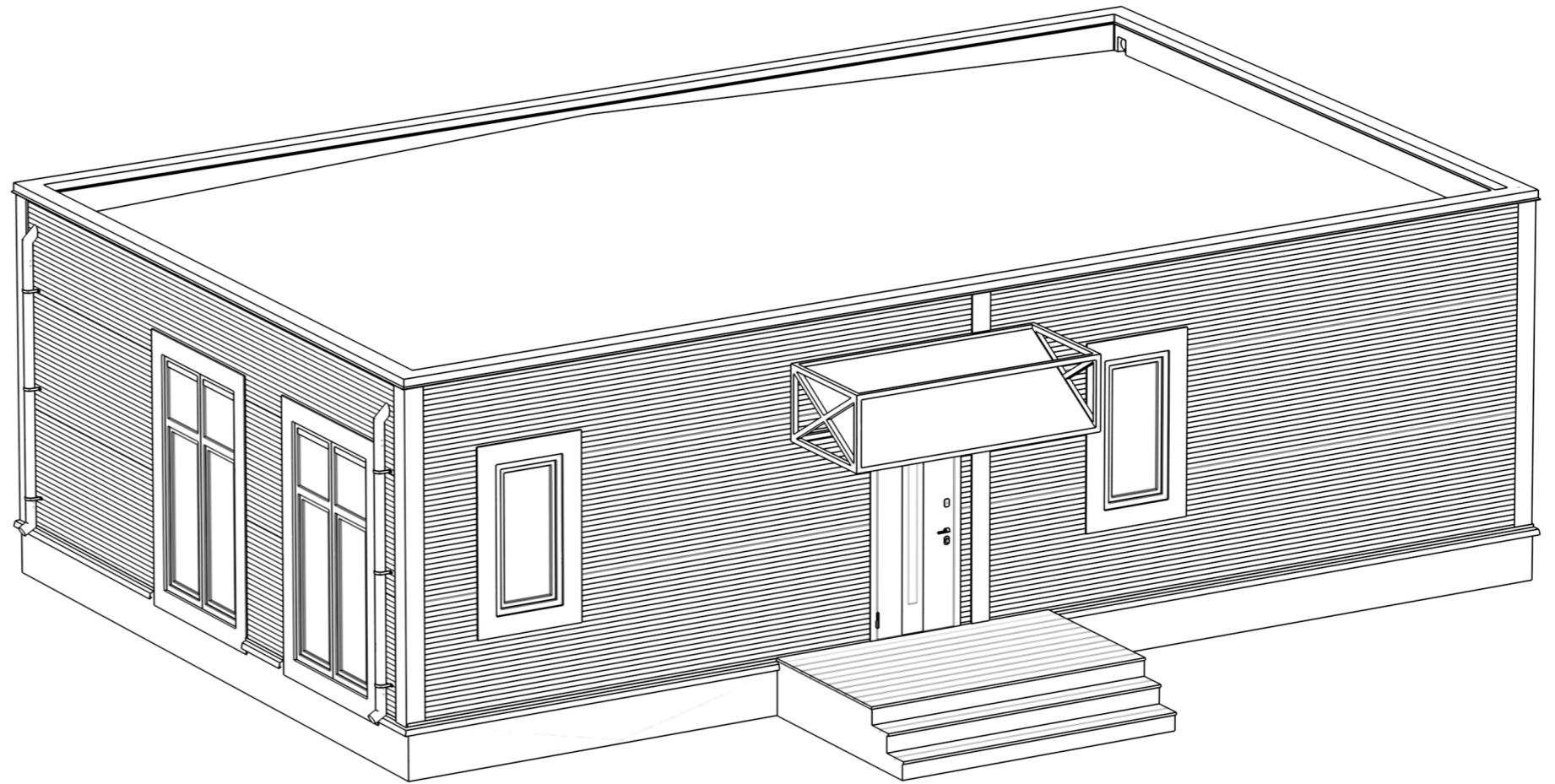


DOORHAN®

**ПРОЕКТ
EFFECT LIGHT 3 × 6 MODUL
1 FLOOR (88-1)**



143002, Московская обл., г. Одинцово,
с. Акулово, ул. Новая, д. 120, стр. 1, оф. 59

Москва, 2023

VARVARA
THE
DESIGNER

Ведомость рабочих чертежей основного комплекта

Лист	Наименование	Примечание
0	Титульный лист	
1	Ведомость чертежей основного комплекта	
2	Обмерный план	
3	Монтажный план	
4	Развертка фасада	
5	План расстановки мебели	
6	Спецификация мебели о обрудования	
7	План теплых полов	
8	План напольных покрытий	
9	План потолков	
10	План расстановки светильников	
11	Спецификация светильников	
12	План групп включения	
13	План расстановки розеток и выключателей	
14	Спецификация розеток и выключателей	
15	Развертка стен прихожей	
16	Развертка стен детской спальни	
17	Развертка стен мастер-спальни	
18	Развертка стен мастер-санузла	
19	Развертка стен гардеробной	
20	Развертка стен общего санузла	
21	Развертка стен кухни-гостиной	
22	Развертка стен гостевой спальни	
23	Развертка стен кладовой	
24	Ведомость чистовых отделочных материалов	
25	Ведомость материалов для перегородок	

--	--	--	--

ПРИМЕЧАНИЯ К ПРОЕКТУ

Печатать комплект чертежей в цвете, формат А3. Читать планы необходимо совместно с развертками и разрезами. За относительную отметку 0.000 принимать ур. пола в на лестничной клетке

ИП <small>должность</small>	Проверил <small>Горбунова В.С.</small>	<small>подпись</small>
ДИЗ <small>должность</small>	Разработал <small>Горбунова В.С.</small>	<small>подпись</small>
Н.К. <small>должность</small>	Проверил <small>Горбунова В.С.</small>	<small>подпись</small>

АИ <small>марка чертежей</small>	ИНТЕРЬЕРЫ <small>разновидность чертежей</small>
РП <small>стадия</small>	ДИЗАЙН ИНТЕРЬЕРА <small>наименование комплекта документов</small>

1	Ведомость чертежей
<small>лист</small>	<small>название листа</small>
1:30	25.10.22
<small>масштаб</small>	<small>дата публикации</small>
--	А3
<small>страница</small>	<small>страниц</small> <small>формат</small>

Doorhan
Effect Light 88



Ред.	Изм.	Наименование	Дата

ПРИМЕЧАНИЯ К ПРОЕКТУ

Печатать комплект чертежей в цвете, формат А3. Читать планы необходимо совместно с развертками и разрезами. За относительную отметку 0.000 принимать ур. пола в на лестничной клетке

ИП должность	Проверил Горбунова В.С.	подпись
ДИЗ должность	Разработал Горбунова В.С.	подпись
Н.К. должность	Проверил Горбунова В.С.	подпись

АИ марка чертежей	ИНТЕРЬЕРЫ разновидность чертежей
РП стадия	ДИЗАЙН ИНТЕРЬЕРА наименование комплекта документов

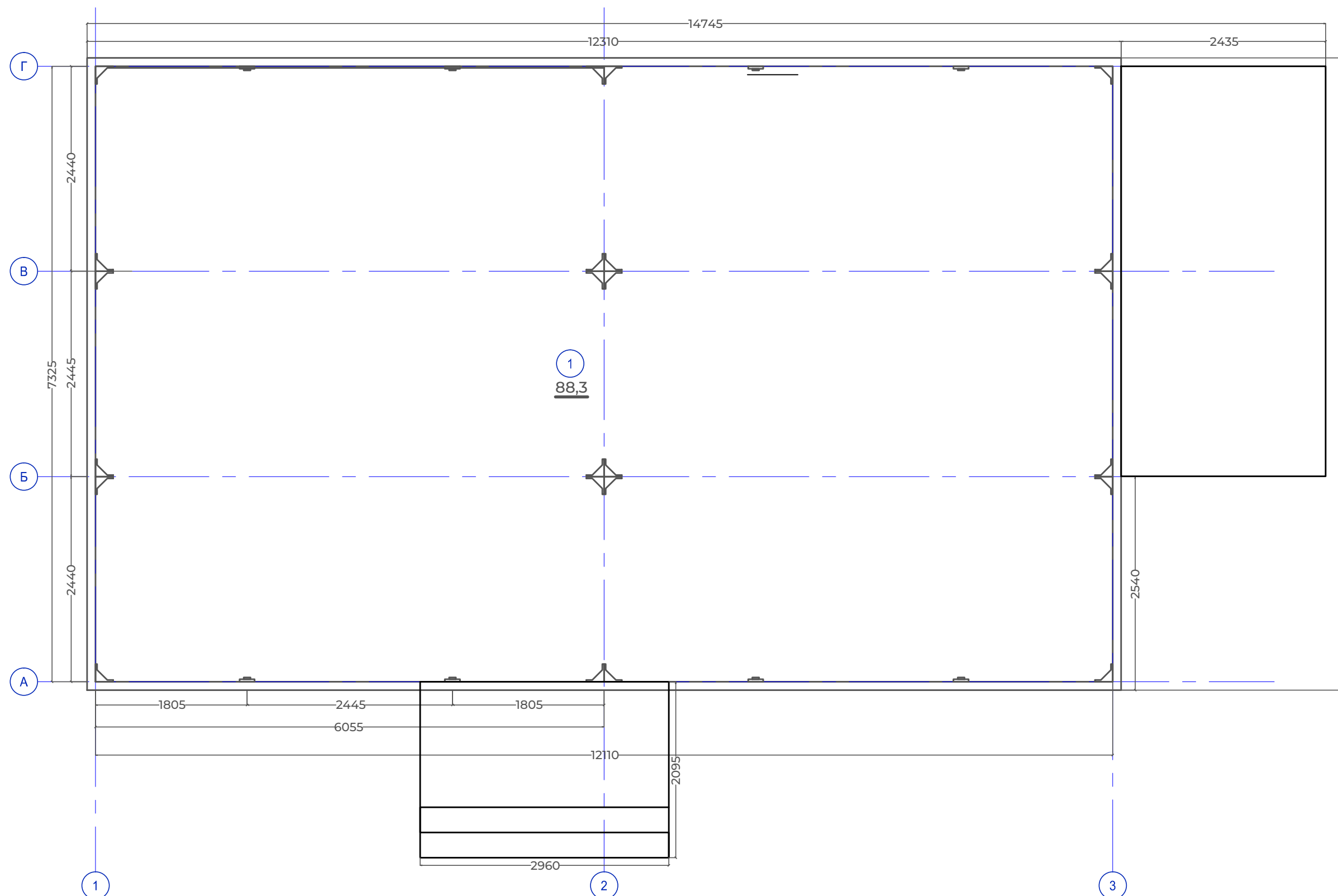
2	Обмерный план	
лист	название листа	
1:50	23.09.22	
масштаб	дата публикации	
страница	--	A3
	страниц	формат

DoorHan
Effect light 88

VARVARA
THE
DESIGNER

ИП ГОРБУНОВА В.С.
+7 (916) 916-74-69

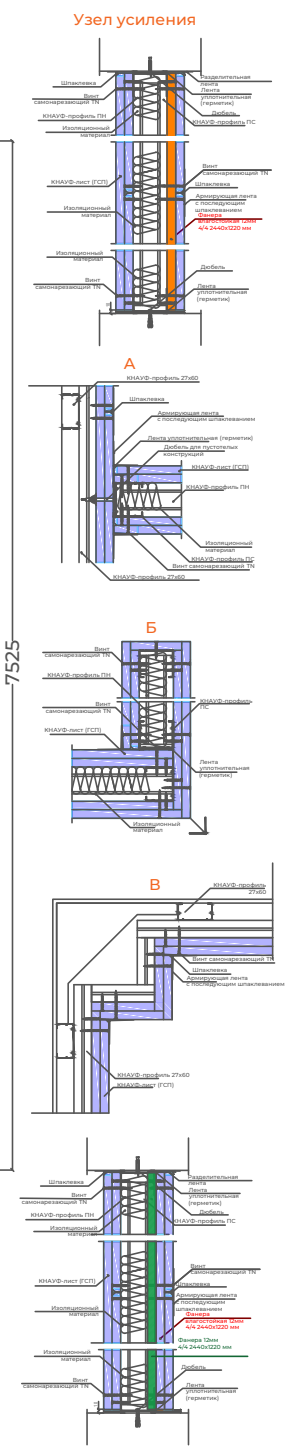
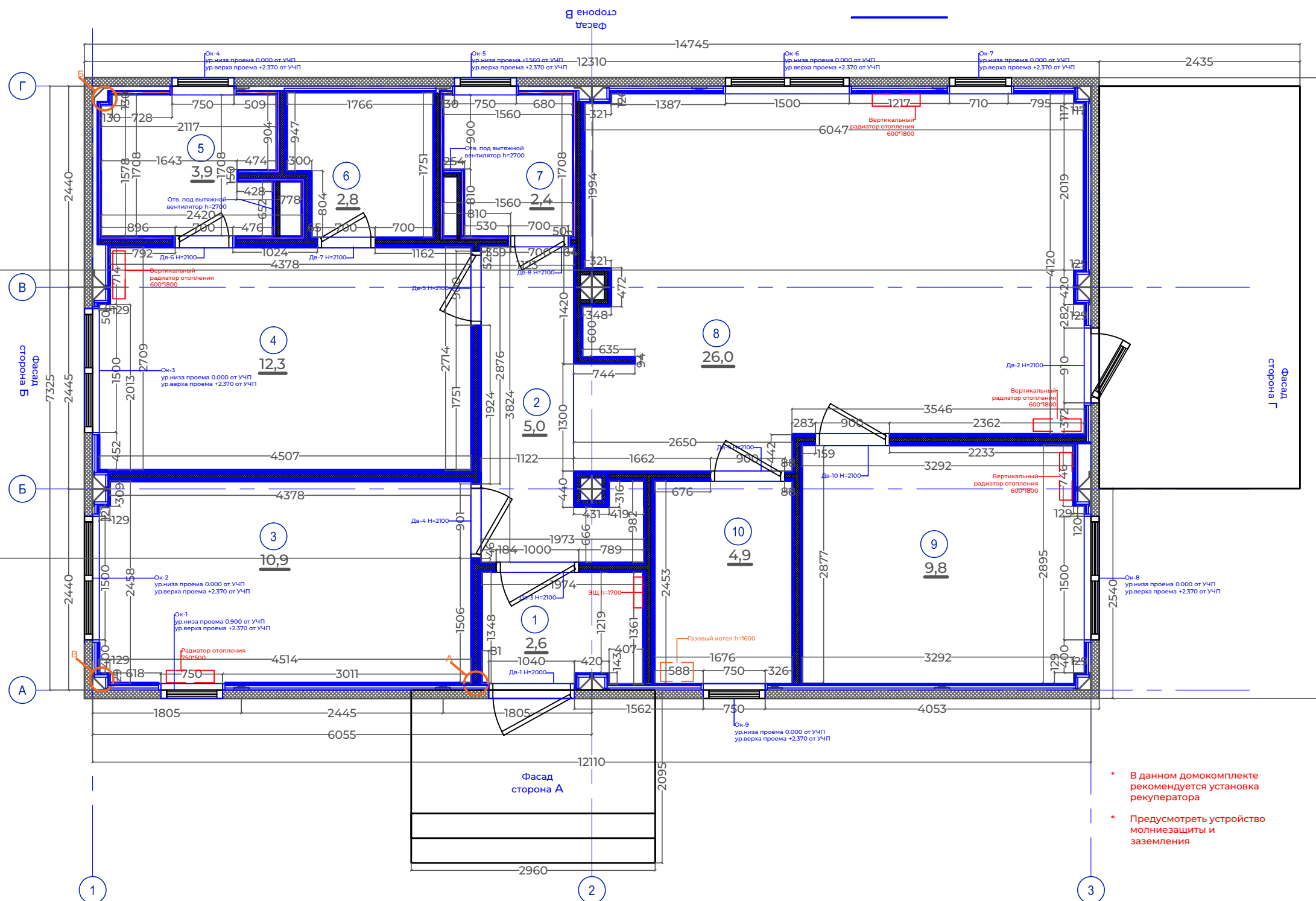
Москва 2022 г.



Ред.	Изм.	Наименование	Дата

ПРИМЕЧАНИЯ К ПРОЕКТУ

Печатать комплект чертежей в цвете, формат А3. Читая планы необходимо совместно с развертками и разрезами. За относительную отметку 0.000 принимать ур. пола в на лестничной клетке



- В данном домокомплекте рекомендуется установка рекуператора
- Предусмотреть устройство молниезащиты и заземления

ИП	Проверил	
должность	Горбунова В.С.	подпись
ДИЗ	Разработал	
должность	Горбунова В.С.	подпись
Н.К.	Проверил	
должность	Горбунова В.С.	подпись

АИ	ИНТЕРЬЕРЫ
марка чертежей	разновидность чертежей
РП	ДИЗАЙН ИНТЕРЬЕРА
стадия	наименование комплекта документов

3	План монтажа
лист	название листа
1:55	30.11.22
масштаб	дата публикации
	--
	А3
страница	формат

DoorHan
Effect light 88



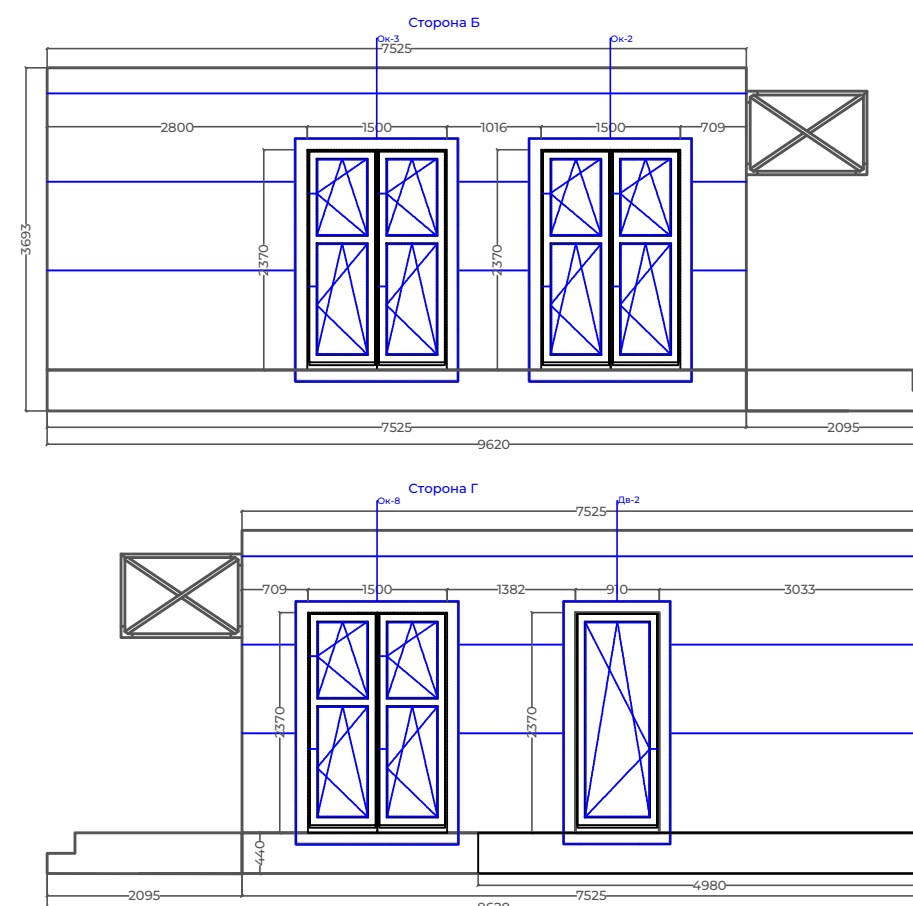
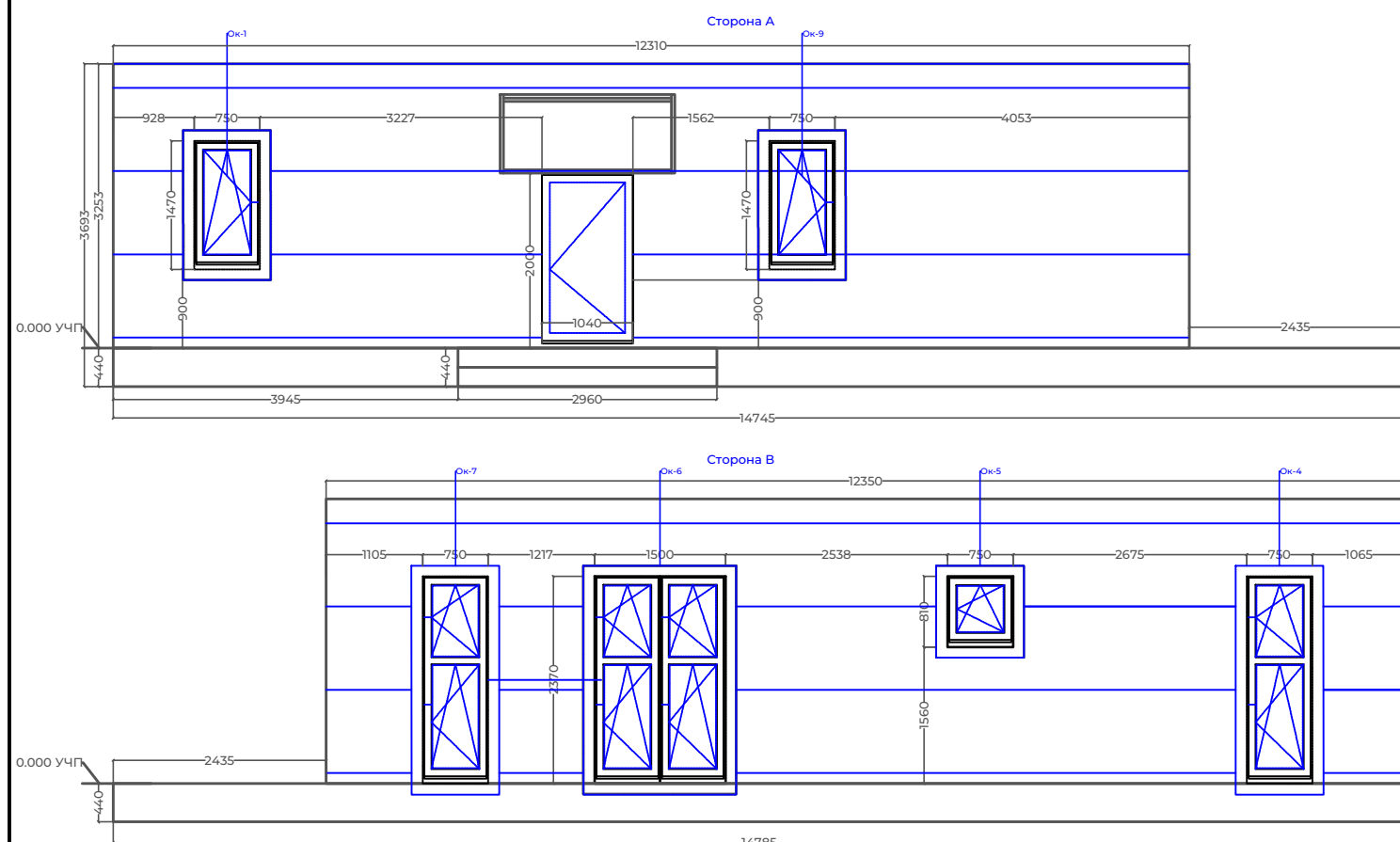
ИП ГОРБУНОВА В.С.
+7 (916) 916-74-69

Москва 2022 г.

Ред.	Изм.	Наименование	Дата

ПРИМЕЧАНИЯ К ПРОЕКТУ

Печатать комплект чертежей в цвете, формат А3. Читать планы необходимо совместно с развертками и разрезами. За относительную отметку 0.000 принимать ур. пола в на лестничной клетке



Ведомость заполнения дверных и оконных проемов

Наименование	Ок-1, Ок-9	Ок-5	Ок-2, Ок-3, Ок-6, Ок-8	Ок-4, Ок-7	Дв-2	Дв-1	Дв-3, Дв-4, Дв-5, Дв-9, Дв-10	Дв-6, Дв-7, Дв-8
Количество	2	1	4	2	1	1	2	
Размер В*Ш	1470*750	810*750	2370*1500	2370*750	2370*910	2000*1080	2100*900	2100*700
Открывание	да	да	да	да	да	да, правое	правое, левое	да, правое
Схема								

ИП должность	Проверил Горбунова В.С.	подпись
ДИЗ должность	Разработал Горбунова В.С.	подпись
Н.К. должность	Проверил Горбунова В.С.	подпись

АИ марка чертежей	ИНТЕРЬЕРЫ разновидность чертежей
РП стадия	ДИЗАЙН ИНТЕРЬЕРА наименование комплекта документов

4 лист	Развертка стен фасада название листа
1:60 масштаб	30.11.22 дата публикации
страница	-- страниц
	A3 формат

DoorHan
Effect light 88



ИП ГОРБУНОВА В.С.
+7 (916) 916-74-69

Москва 2022 г.

Ред.	Изм.	Наименование	Дата

ПРИМЕЧАНИЯ К ПРОЕКТУ

Печатать комплект чертежей в цвете, формат А3. Читая планы необходимо совместно с развертками и разрезами. За относительную отметку 0.000 принимать ур. пола в на лестничной клетке

ИП	Проверил	
должность	Горбунова В.С.	подпись
ДИЗ	Разработал	
должность	Горбунова В.С.	подпись
Н.К.	Проверил	
должность	Горбунова В.С.	подпись

АИ	ИНТЕРЬЕРЫ
марка чертежей	разновидность чертежей
РП	ДИЗАЙН ИНТЕРЬЕРА
стадия	наименование комплекта документов

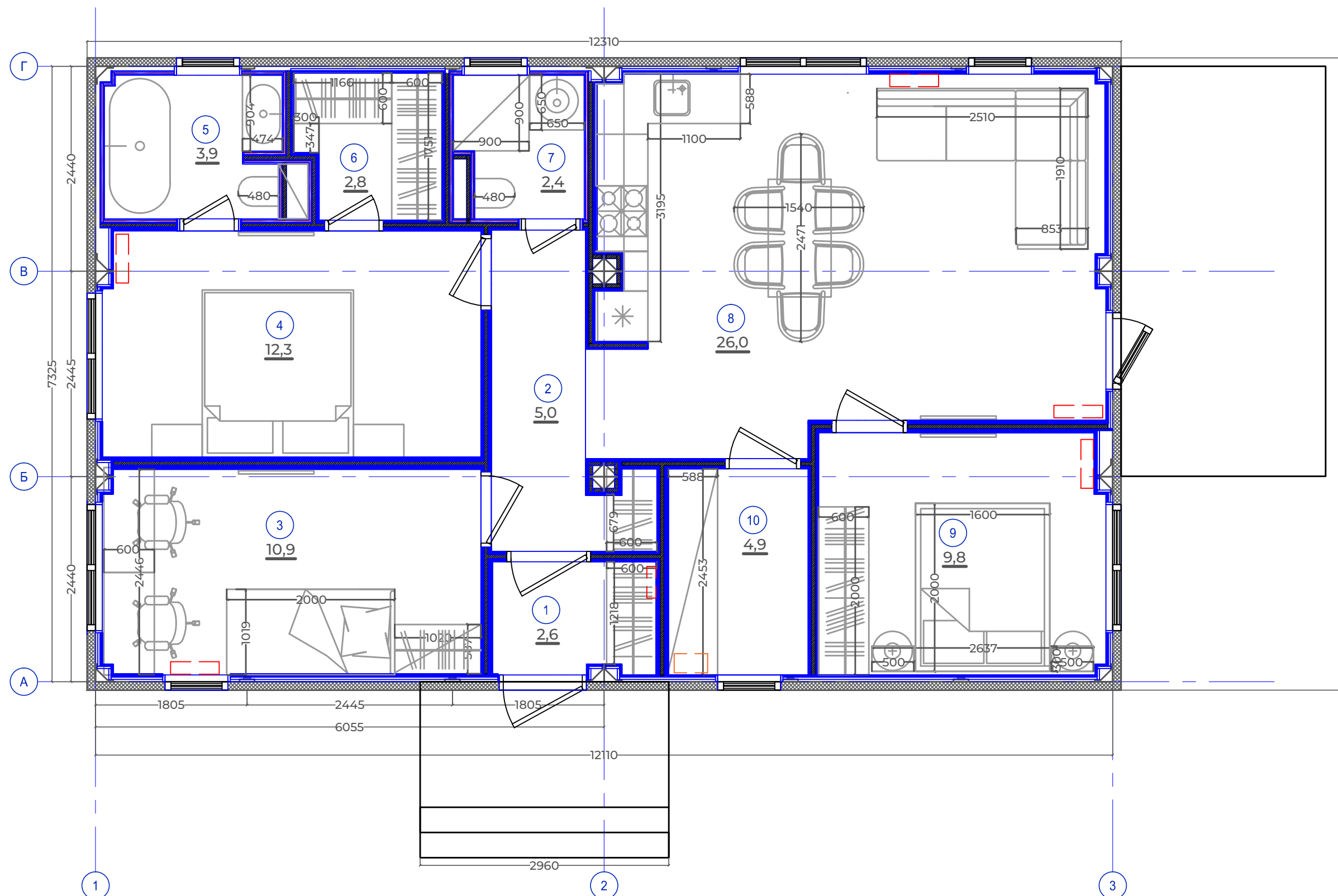
5	План расстановки мебели
лист	название листа
1:50	28.11.22
масштаб	дата публикации
	--
	А3
страница	формат

DoorHan
Effect light 88

VARVARA
THE
DESIGNER

ИП ГОРБУНОВА В.С.
+7 (916) 916-74-69

Москва 2022 г.



Спецификация мебели и оборудования

Наименование помещения	Обозначение	Наименование изделия	Размер	Артикул
Помещение 1 (Прихожая)	Инд.1	Шкаф для одежды	1220*600*2800	
Помещение 2 (Холл)	Инд.2	Шкаф для одежды	680*600*2800	
Помещение 3 (Детская спальня)	ИЗД.1	Двухъярусная кровать	1900*900*1800	Askona Rooney детская кровать
	ИЗД.2	Стул	-	Стул Signal TIBI (белый/дуб беленый)
	Инд.3	Шкаф для одежды	1000*600*2100	
	Инд.4	Столешница	2460*600	
Помещение 4 (Спальня)	ИЗД.3	Прикроватный столик	1700*2100	Hoff приставной стол Gatsby M Black #80437783
	ИЗД.4	Кровать	2100*2100*1100	Askona Sonata Кровать двухспальная Casanova Chocolate
Помещение 5 (мастер-санузел)	С.1	Смеситель напольный		Смеситель для ванны Boheme 469-B (229-B) напольный Черный
	С.2	Ванна отдельностоящая	1600*800*650	Ванна акриловая 160x80 DURAVIT White Tulip 70046800000000
	С.3	Смеситель на столешницу		Смеситель для раковины Boheme Uno 462-B Черный
	С.4	Сифон		Сифон для раковины Remer бутылочный 32 мм, хром (RR 958B)
	С.5	Умывальник накладной	500*500*150	Duravit White Tulip 2365500070 Раковина накладная.
	С.6	Унитаз подвесной с инсталляцией		Унитаз подвесной Duravit White Tulip 2576092000 540 мм x 370 мм,
Помещение 6 (Гардеробная)	Инд.6	Гардеробная система	Индивидуально	
Помещение 7 (Санузел)	С.6	Унитаз подвесной с инсталляцией		Унитаз подвесной Duravit White Tulip 2576092000 540 мм x 370 мм,
	С.7	Душевой поддон	900*900*150	Душевой поддон Grohe Universal 39301000 90x90
	С.8	Душевая колонна		Душевая стойка Lemark Yeti LM7860C, хром
	С.9	Стеклянная шторка для душа		Душевой уголок RGW Hotel HO-31 900x900x1950 профиль хром, стекло чистое
	С.10	Умывальник накладной на стиральную машину		Раковина накладная на стиральную машину Stworki Dublin 558132
	С.11	Смеситель накладной		Смеситель для раковины (умывальника) Lemark Plus Grace LM1506C
Помещение 8 (Кухня-гостиная)	Инд.7	Кухонный гарнитур	3195*600*2800	
	ИЗД.5	Стул обеденный		стул saffron #80324096
	ИЗД.6	Стол обеденный		Стол Sheffilton Francis белого цвета на черных ножках
	ИЗД.7	Диван угловой		Askona Угловой диван Ralf двухместный с подлокотниками Sky velvet 40
Помещение 9 (Гостевая спальня)	ИЗД.8	Прикроватная тумба	300*350*480	Askona Combi прикроватная тумба
	ИЗД.9	Кровать	1700*2100*1100	Askona Iren кровать с подъемным механизмом цвет белый премиум
	Инд.8	Шкаф для одежды	2000*600*2800	
Помещение 10 (Кладовая)	Инд.9	Система хранения	Индивидуально	

Ред.	Изм.	Наименование	Дата

ПРИМЕЧАНИЯ К ПРОЕКТУ

Печатать комплект чертежей в цвете, формат А3. Читать планы необходимо совместно с развертками и разрезами. За относительную отметку 0.000 принимать ур. пола в на лестничной клетке

ИП <small>должность</small>	Проверил Горбунова В.С.	<small>подпись</small>
ДИЗ <small>должность</small>	Разработал Горбунова В.С.	<small>подпись</small>
Н.К. <small>должность</small>	Проверил Горбунова В.С.	<small>подпись</small>

АИ <small>марка чертежей</small>	ИНТЕРЬЕРЫ <small>разновидность чертежей</small>
РП <small>стадия</small>	ДИЗАЙН ИНТЕРЬЕРА <small>наименование комплекта документов</small>

6 <small>лист</small>	Спецификация мебели и оборудования <small>название листа</small>
1:50 <small>масштаб</small>	16.11.22 <small>дата публикации</small>
<small>страница</small>	-- <small>страниц</small>
	A3 <small>формат</small>

DoorHan
Effect light 88

VARVARA
THE
DESIGNER

ИП ГОРБУНОВА В.С.
+7 (916) 916-74-69

Москва 2022 г.

Ред.	Изм.	Наименование	Дата

ПРИМЕЧАНИЯ К ПРОЕКТУ

Печатать комплект чертежей в цвете, формат А3. Читая планы необходимо совместно с развертками и разрезами. За относительную отметку 0.000 принимать ур. пола в на лестничной клетке

ИП	Проверил	
должность	Горбунова В.С.	подпись
ДИЗ	Разработал	
должность	Горбунова В.С.	подпись
Н.К.	Проверил	
должность	Горбунова В.С.	подпись

АИ	ИНТЕРЬЕРЫ
марка чертежей	разновидность чертежей
РП	ДИЗАЙН ИНТЕРЬЕРА
стадия	наименование комплекта документов

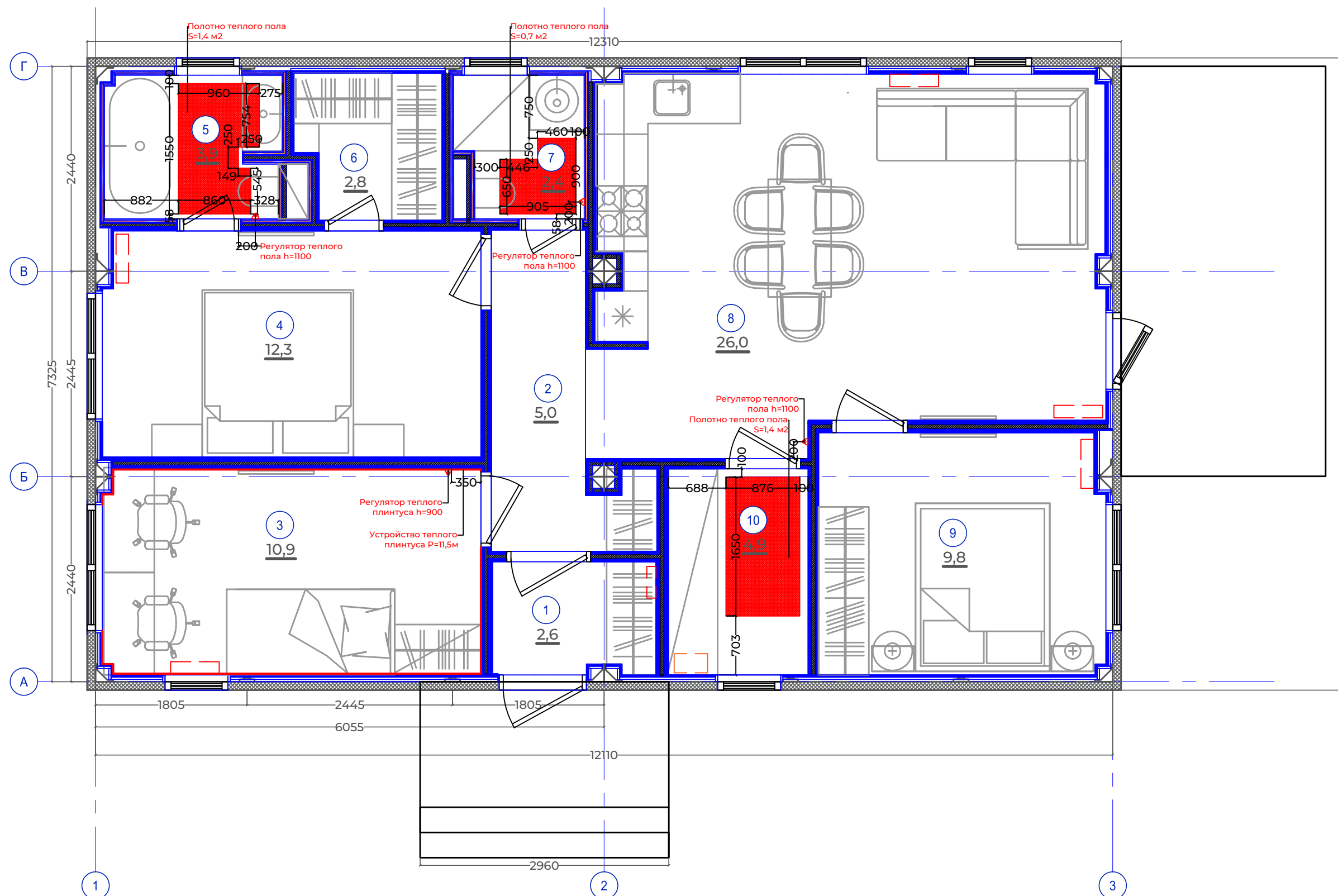
7	План теплых полов
лист	название листа
1:50	30.11.22
масштаб	дата публикации
	--
	А3
	формат

DoorHan
Effect light 88

VARVARA
THE
DESIGNER

ИП ГОРБУНОВА В.С.
+7 (916) 916-74-69

Москва 2022 г.



Ред.	Изм.	Наименование	Дата

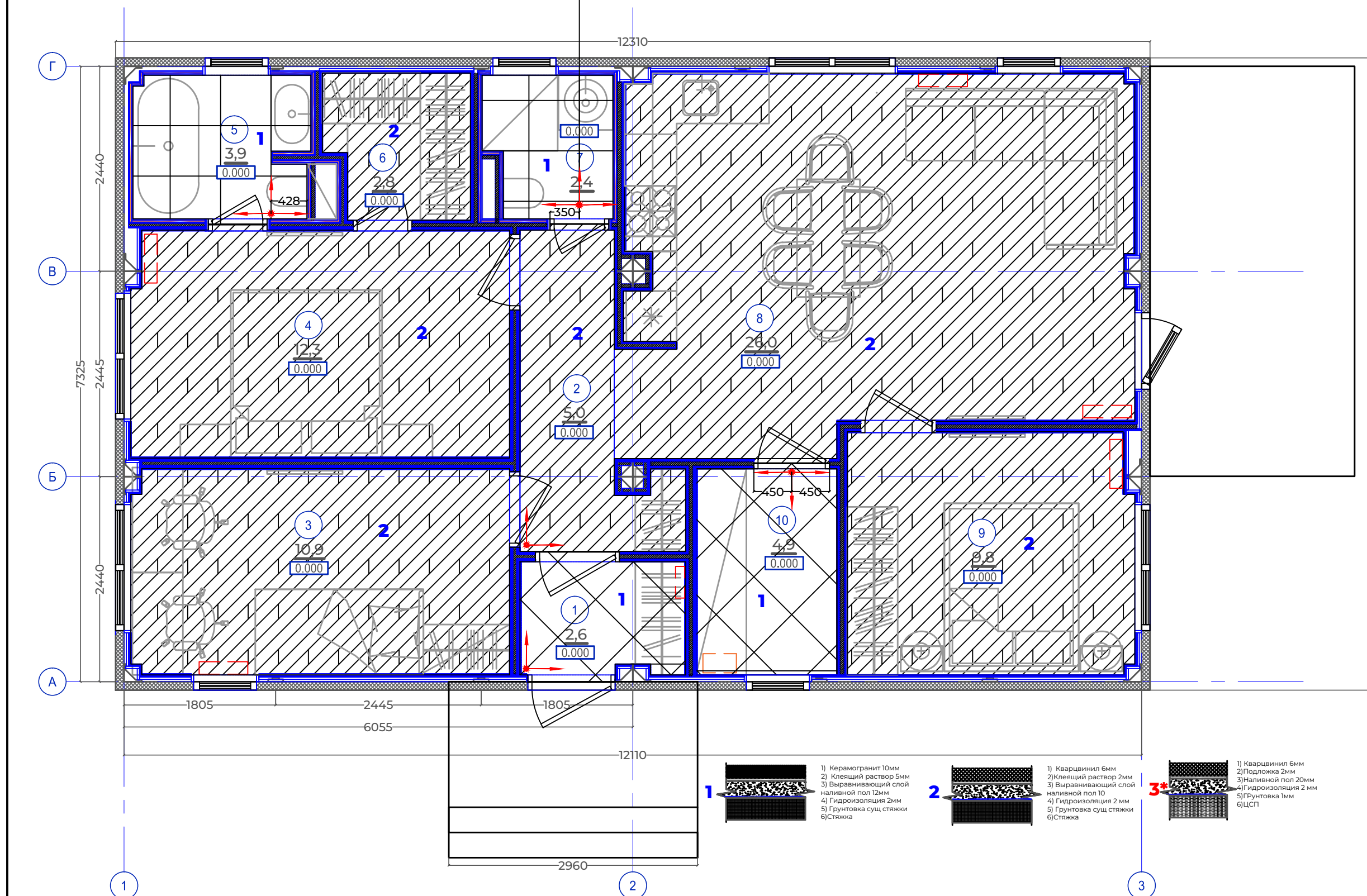
ПРИМЕЧАНИЯ К ПРОЕКТУ

Печатать комплект чертежей в цвете, формат А3. Читать планы необходимо совместно с развертками и разрезами. За относительную отметку 0.000 принимать ур. пола в на лестничной клетке

ИП должность	Проверил Горбунова В.С.	подпись
ДИЗ должность	Разработал Горбунова В.С.	подпись
Н.К. должность	Проверил Горбунова В.С.	подпись

АИ марка чертежей	ИНТЕРЬЕРЫ разновидность чертежей
РП стадия	ДИЗАЙН ИНТЕРЬЕРА наименование комплекта документов

8	План напольных покрытий
лист	название листа
1:50	30.11.22
масштаб	дата публикации
	--
	А3
	формат



- 1) Керамогранит 10мм
 - 2) Клеящий раствор 5мм
 - 3) Выравнивающий слой наливной пол 12мм
 - 4) Гидроизоляция 2мм
 - 5) Грунтовка суц стяжки
 - 6) Стяжка
- 1) Кварцвинил 6мм
 - 2) Клеящий раствор 2мм
 - 3) Выравнивающий слой наливной пол 10
 - 4) Гидроизоляция 2 мм
 - 5) Грунтовка суц стяжки
 - 6) Стяжка
- 1) Кварцвинил 6мм
 - 2) Подложка 2мм
 - 3) Наливной пол 20мм
 - 4) Гидроизоляция 2 мм
 - 5) Грунтовка 1мм
 - 6) ЦСП

DoorHan
Effect light 88

VARVARA
THE
DESIGNER

ИП ГОРБУНОВА В.С.
+7 (916) 916-74-69

Москва 2022 г.

Ред.	Изм.	Наименование	Дата

ПРИМЕЧАНИЯ К ПРОЕКТУ

Печатать комплект чертежей в цвете, формат А3. Читая планы необходимо совместно с развертками и разрезами. За относительную отметку 0.000 принимать ур. пола в на лестничной клетке

ИП должность	Проверил Горбунова В.С.	подпись
ДИЗ должность	Разработал Горбунова В.С.	подпись
Н.К. должность	Проверил Горбунова В.С.	подпись

АИ марка чертежей	ИНТЕРЬЕРЫ разновидность чертежей
РП стадия	ДИЗАЙН ИНТЕРЬЕРА наименование комплекта документов

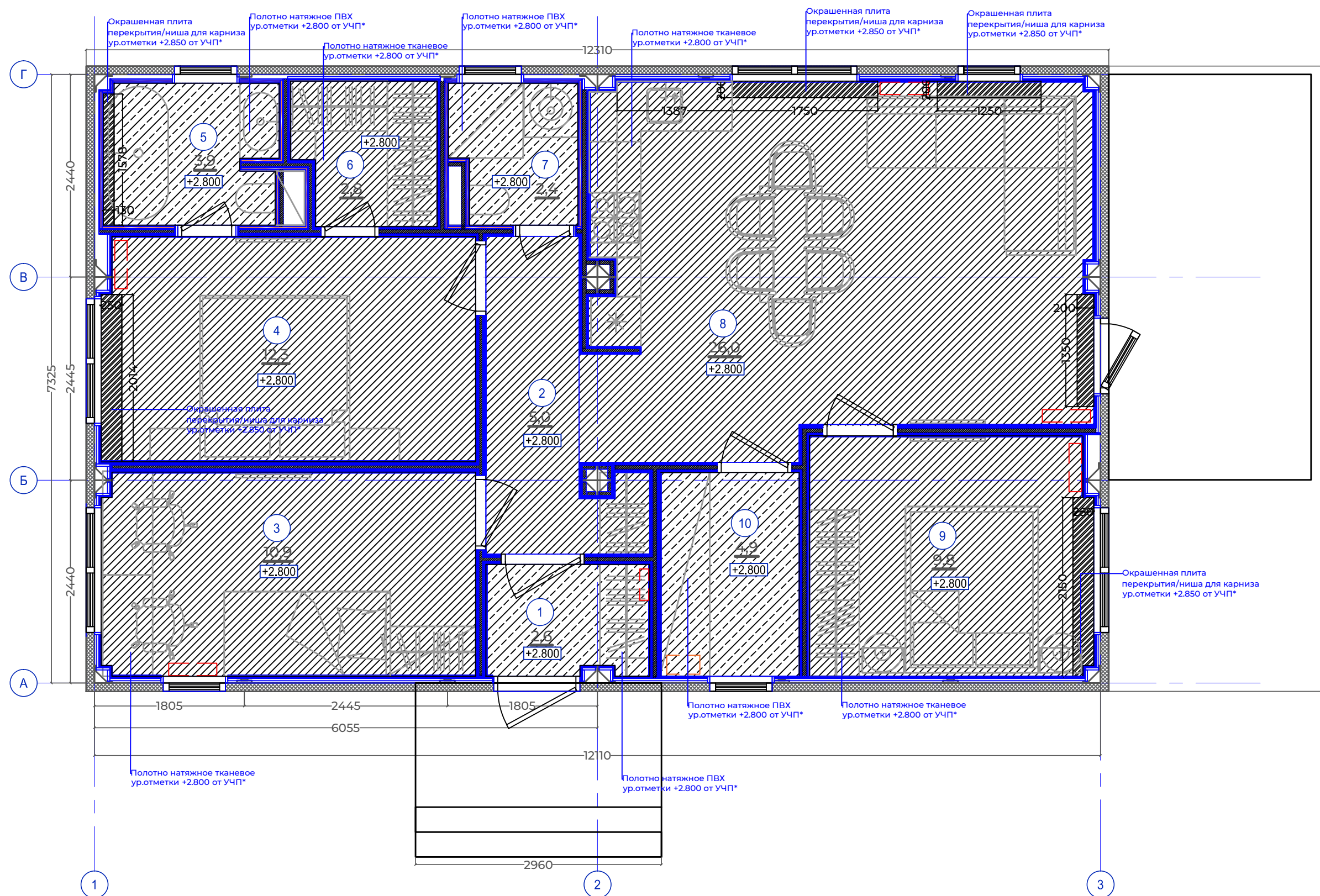
9	План потолков
лист	название листа
1:50	30.11.22
масштаб	дата публикации
	--
страница	страниц
	А3
	формат

DoorHan
Effect light 88



ИП ГОРБУНОВА В.С.
+7 (916) 916-74-69

Москва 2022 г.



Ред.	Изм.	Наименование	Дата

ПРИМЕЧАНИЯ К ПРОЕКТУ

Печатать комплект чертежей в цвете, формат А3. Читать планы необходимо совместно с развертками и разрезами. За относительную отметку 0.000 принимать ур. пола в на лестничной клетке

ИП	Проверил	
должность	Горбунова В.С.	подпись
ДИЗ	Разработал	
должность	Горбунова В.С.	подпись
Н.К.	Проверил	
должность	Горбунова В.С.	подпись

АИ	ИНТЕРЬЕРЫ
марка чертежей	разновидность чертежей
РП	ДИЗАЙН ИНТЕРЬЕРА
стадия	наименование комплекта документов

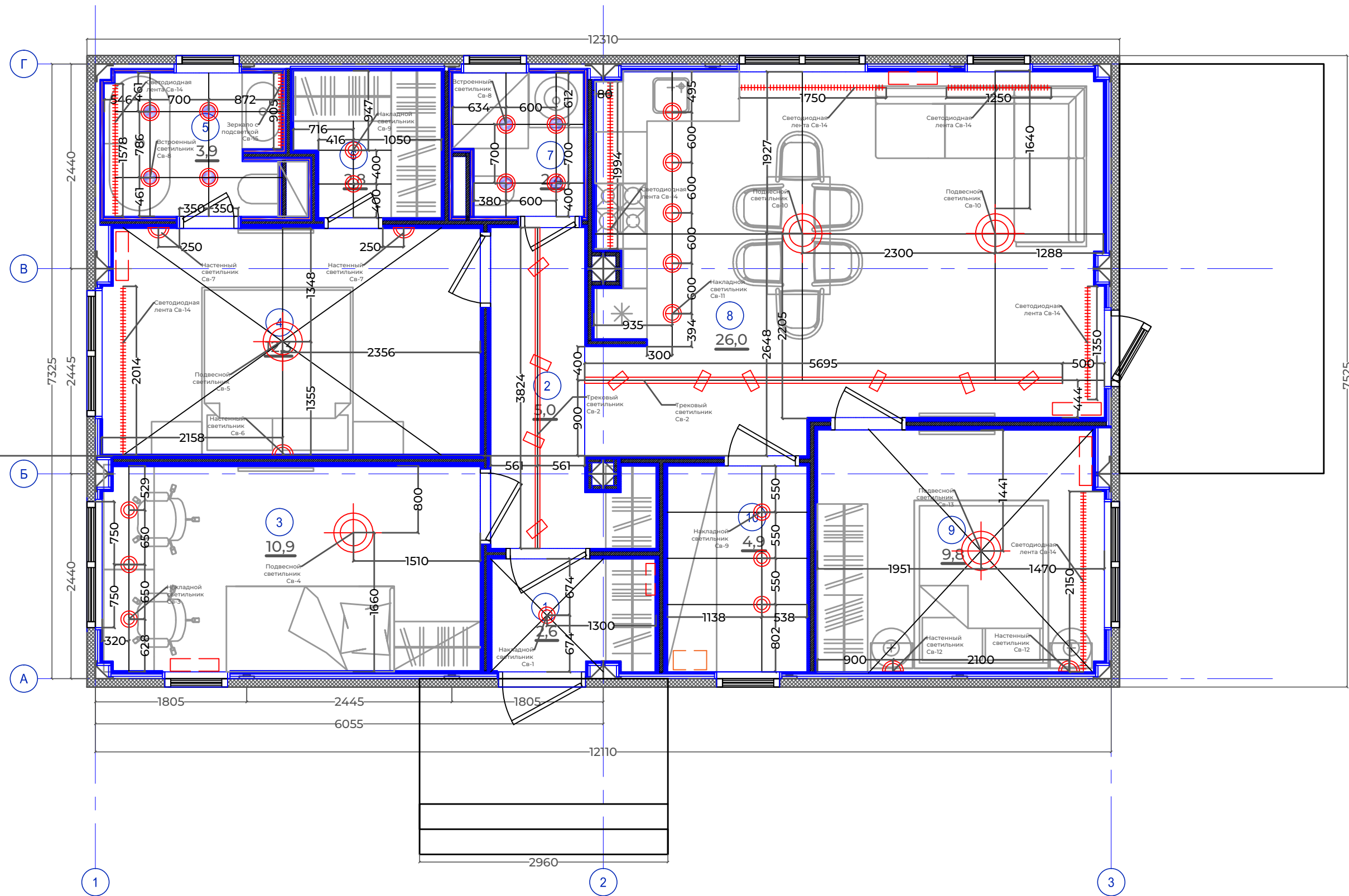
10	План расстановки светильников	
лист	название листа	
1:50	30.11.22	
масштаб	дата публикации	
	--	A3
страница	страниц	формат

DoorHan
Effect light 88

VARVARA
THE
DESIGNER

ИП ГОРБУНОВА В.С.
+7 (916) 916-74-69

Москва 2022 г.



Спецификация светильников

Наименование помещения	Обозначение	Наименование изделия	Кол-во	Изображение	Артикул	Итого:
Помещение 1 (Прихожая)	Св-1	Накладной светильник	2		Потолочный светильник Maytoni Planet C009CW-L12W	Св-1 - 1шт Св-2 - 10шт Св-3 - 3шт Св-4 - 1шт Св-5 - 1шт Св-6 - 1шт Св-7 - 2шт Св-8 - 8шт Св-9 - 2шт Св-10 - 2шт Св-11 - 5шт Св-12 - 2шт Св-13 - 1шт Св-14 - 10,2м.пог
Помещение 2 (Холл)	Св-2	Трековый светильник	4		Трековый светильник Maytoni Track Lamps TR020-1-GU10-B	
Помещение 3 (Детская)	Св-3	Накладной светильник	3		Накладной светильник Maytoni Technical C008CW-01W	
	Св-4	Подвесной светильник	1		Подвесной светильник Degas MOD341-PL-01-24W-W	
Помещение 4 (Спальня)	Св-5	Подвесной светильник	1		Потолочный светильник Maytoni Zon C032CL-L43W4K	
	Св-6	Настенный светильник	1		Настенный светильник (бра) MOD126WL-02B	
	Св-7	Настенный светильник	2		Настенный светильник MOD417WL-01B	
	Св-14	Светодиодная лента теплого свечения	2,0 м пог			
Помещение 5 (Мастер-санузел)	Св-8	Встроенный светильник	4		влагозащищенный NOVOTECH PANDORA 358675	
	Св-14	Светодиодная лента теплого свечения	1,6 м пог			
Помещение 6 (Гардеробная)	Св-9	Накладной светильник	2		Спот Elektrostandard DLR026 6W 4200K черный матовый	
Помещение 7 (Санузел)	Св-8	Встроенный светильник	4		влагозащищенный NOVOTECH PANDORA 358675	
Помещение 8 (Кухня-гостиная)	Св-2	Трековый светильник	6		Трековый светильник Maytoni Track Lamps TR020-1-GU10-B	
	Св-10	Подвесной светильник	2		Люстра Odeon Light Tovi 4818/14, G9, 560 Вт	
	Св-11	Накладной светильник	5		Накладной светильник Lightstar, 1x10W, белый	
	Св-14	Светодиодная лента теплого свечения	4,6 м пог			
Помещение 9 (Спальня)	Св-12	Настенный светильник	2		Настенный Светильник (бра) MOD004WL-L5CE3K1	
	Св-13	Подвесной светильник	1		Подвесной светильник Nola MOD100PL-L88W	
	Св-14	Светодиодная лента теплого свечения	2,0 м пог			
Помещение 10 (Кладовая)	Св-9	Накладной светильник	3		Спот Elektrostandard DLR026 6W 4200K черный матовый	

Ред.	Изм.	Наименование	Дата

ПРИМЕЧАНИЯ К ПРОЕКТУ

Печатать комплект чертежей в цвете, формат А3. Читать планы необходимо совместно с развертками и разрезами. За относительную отметку 0.000 принимать ур. пола в на лестничной клетке

ИП <small>должность</small>	Проверил Горбунова В.С.	<small>подпись</small>
ДИЗ <small>должность</small>	Разработал Горбунова В.С.	<small>подпись</small>
Н.К. <small>должность</small>	Проверил Горбунова В.С.	<small>подпись</small>

АИ <small>марка чертежей</small>	ИНТЕРЬЕРЫ <small>разновидность чертежей</small>
РП <small>стадия</small>	ДИЗАЙН ИНТЕРЬЕРА <small>наименование комплекта документов</small>

11 <small>лист</small>	Спецификация светильников <small>название листа</small>
1:50 <small>масштаб</small>	12.11.22 <small>дата публикации</small>
<small>страница</small>	<small>страниц</small> -- <small>формат</small> А3

DoorHan
Effect light 88

VARVARA
THE
DESIGNER

ИП ГОРБУНОВА В.С.
+7 (916) 916-74-69

Москва 2022 г.

Ред.	Изм.	Наименование	Дата

ПРИМЕЧАНИЯ К ПРОЕКТУ

Печатать комплект чертежей в цвете, формат А3. Читая планы необходимо совместно с развертками и разрезами. За относительную отметку 0.000 принимать ур. пола в на лестничной клетке

ИП должность: Горбунова В.С.	Проверил Горбунова В.С.	подпись
ДИЗ должность: Горбунова В.С.	Разработал Горбунова В.С.	подпись
Н.К. должность: Горбунова В.С.	Проверил Горбунова В.С.	подпись

АИ марка чертежей	ИНТЕРЬЕРЫ разновидность чертежей
РП стадия	ДИЗАЙН ИНТЕРЬЕРА наименование комплекта документов

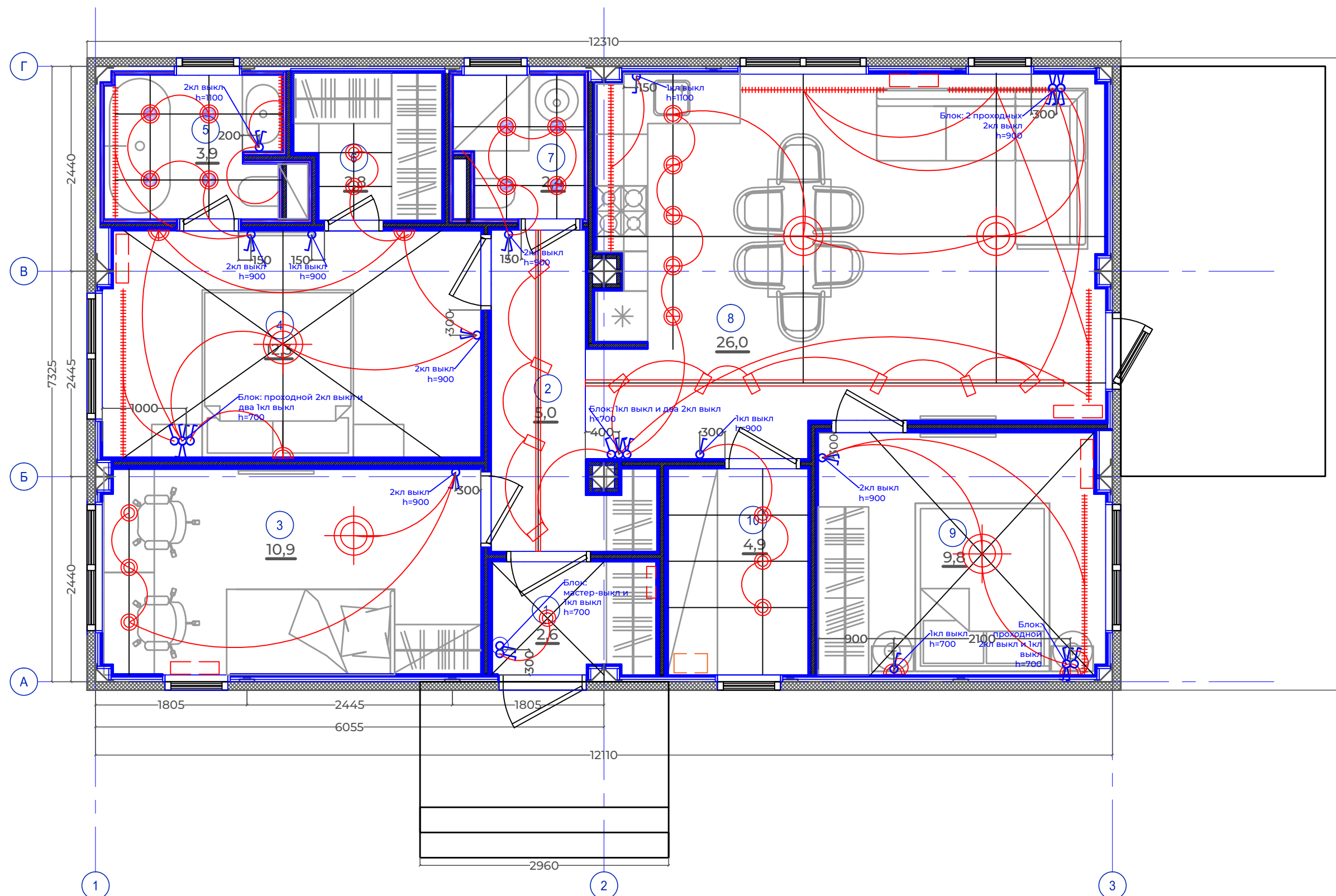
12 лист	План групп включения название листа
1:50 масштаб	30.11.22 дата публикации
	-- страниц
	A3 формат

DoorHan
Effect light 88



ИП ГОРБУНОВА В.С.
+7 (916) 916-74-69

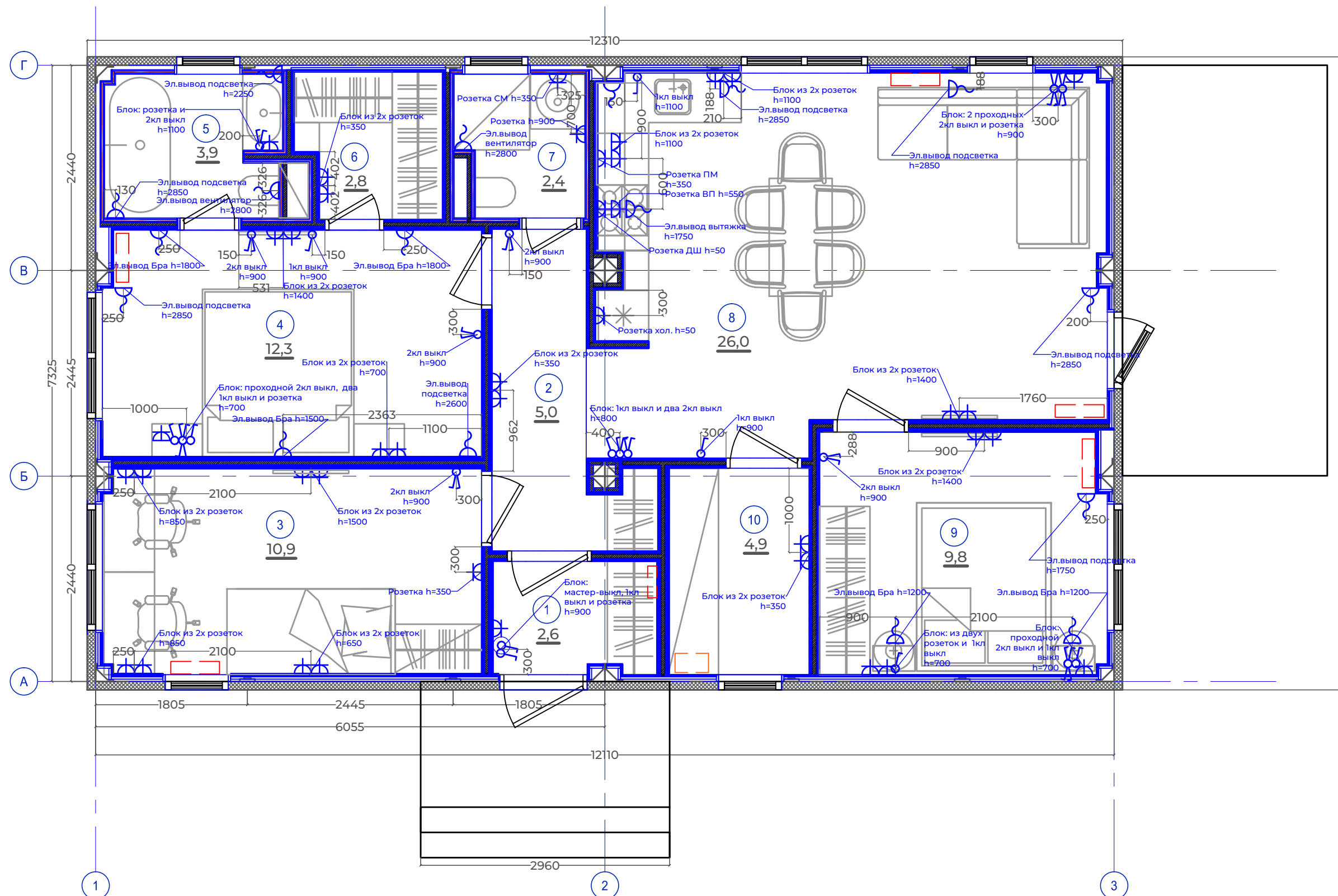
Москва 2022 г.



Ред.	Изм.	Наименование	Дата

ПРИМЕЧАНИЯ К ПРОЕКТУ

Печатать комплект чертежей в цвете, формат А3. Читая планы необходимо совместно с развертками и разрезами. За относительную отметку 0.000 принимать ур. пола в на лестничной клетке



ИП	Проверил	
должность	Горбунова В.С.	подпись
ДИЗ	Разработал	
должность	Горбунова В.С.	подпись
Н.К.	Проверил	
должность	Горбунова В.С.	подпись

АИ	ИНТЕРЬЕРЫ
марка чертежей	разновидность чертежей
РП	ДИЗАЙН ИНТЕРЬЕРА
стадия	наименование комплекта документов

13	План расстановки розеток и выключателей
лист	название листа
1:50	30.11.22
масштаб	дата публикации
страница	--
	А3
	формат

DoorHan
Effect light 88

VARVARA
THE
DESIGNER

ИП ГОРБУНОВА В.С.
+7 (916) 916-74-69

Москва 2022 г.

Спецификация розеток и выключателей

Наименование	Обозначение	Кол-во	Изображение	Артикул
Розетка штепсельная		37		Schneider Electric серия Merten M-Plan, цвет рамки: ббелый, цвет клавиши: белый, материал: пластик
Выключатель одноклавишный		11		
Выключатель двухклавишный		11		
Электровывод				

Спецификация рамок

	кол-во штук										Итого
	номер помещения										
Кол-во постов	1	2	3	4	5	6	7	8	9	10	
1 пост	-	1	2	3	-	-	2	6	1	-	15
2 поста	-	1	4	2	1	1	-	3	1	1	14
3 поста	1	-	-	-	-	-	-	2	2	-	4
4 поста	-	-	-	1	-	-	-	-	-	-	1

Ред.	Изм.	Наименование	Дата

ПРИМЕЧАНИЯ К ПРОЕКТУ

Печатать комплект чертежей в цвете, формат А3. Читать планы необходимо совместно с развертками и разрезами. За относительную отметку 0.000 принимать ур. пола в на лестничной клетке

ИП <small>должность</small>	Проверил Горбунова В.С.	<small>подпись</small>
ДИЗ <small>должность</small>	Разработал Горбунова В.С.	<small>подпись</small>
Н.К. <small>должность</small>	Проверил Горбунова В.С.	<small>подпись</small>

АИ <small>марка чертежей</small>	ИНТЕРЬЕРЫ <small>разновидность чертежей</small>
РП <small>стадия</small>	ДИЗАЙН ИНТЕРЬЕРА <small>наименование комплекта документов</small>

14	Спецификация розеток и выключателей
<small>лист</small>	<small>название листа</small>
1:50	30.11.22
<small>масштаб</small>	<small>дата публикации</small>
--	А3
<small>страница</small>	<small>формат</small>

DoorHan
Effect light 88



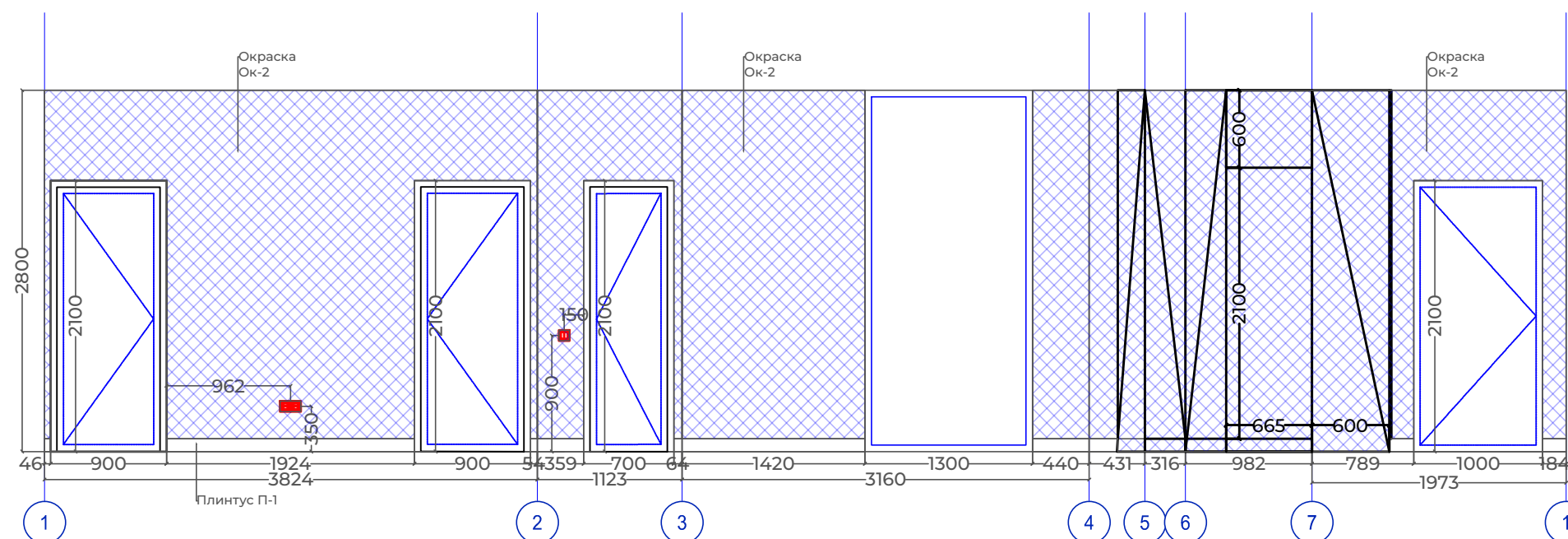
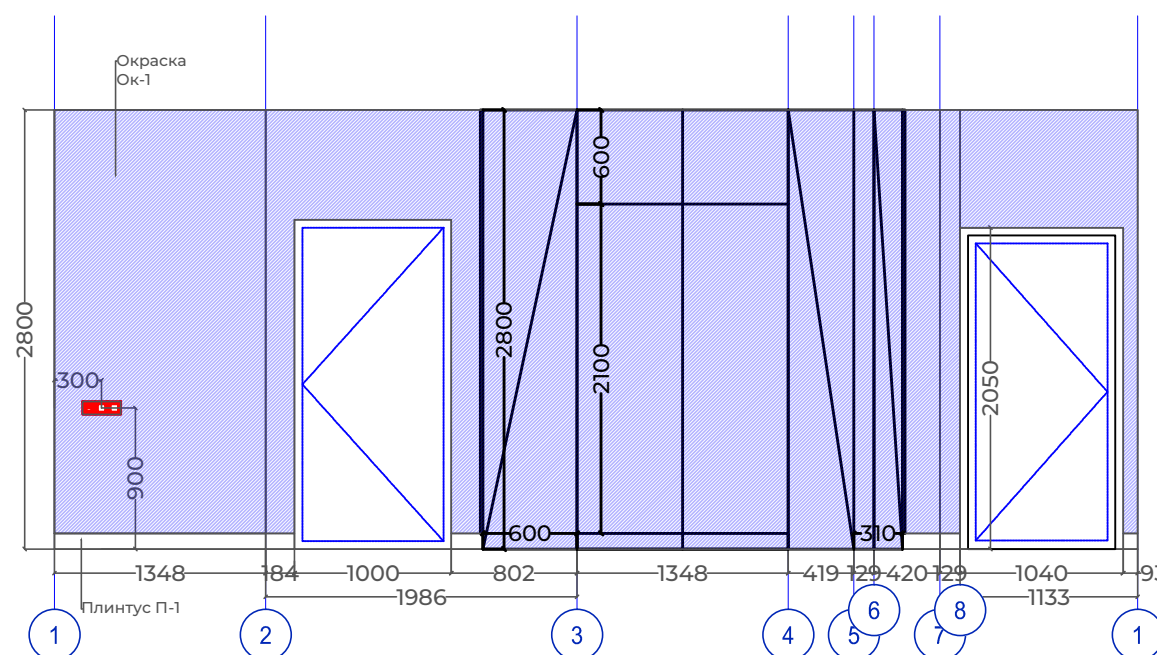
ИП ГОРБУНОВА В.С.
+7 (916) 916-74-69

Москва 2022 г.

Ред.	Изм.	Наименование	Дата

ПРИМЕЧАНИЯ К ПРОЕКТУ

Печатать комплект чертежей в цвете, формат А3. Читать планы необходимо совместно с развертками и разрезами. За относительную отметку 0.000 принимать ур. пола в на лестничной клетке



ИП	Проверил	
должность	Горбунова В.С.	подпись
ДИЗ	Разработал	
должность	Горбунова В.С.	подпись
Н.К.	Проверил	
должность	Горбунова В.С.	подпись

АИ	ИНТЕРЬЕРЫ
марка чертежей	разновидность чертежей
РП	ДИЗАЙН ИНТЕРЬЕРА
стадия	наименование комплекта документов

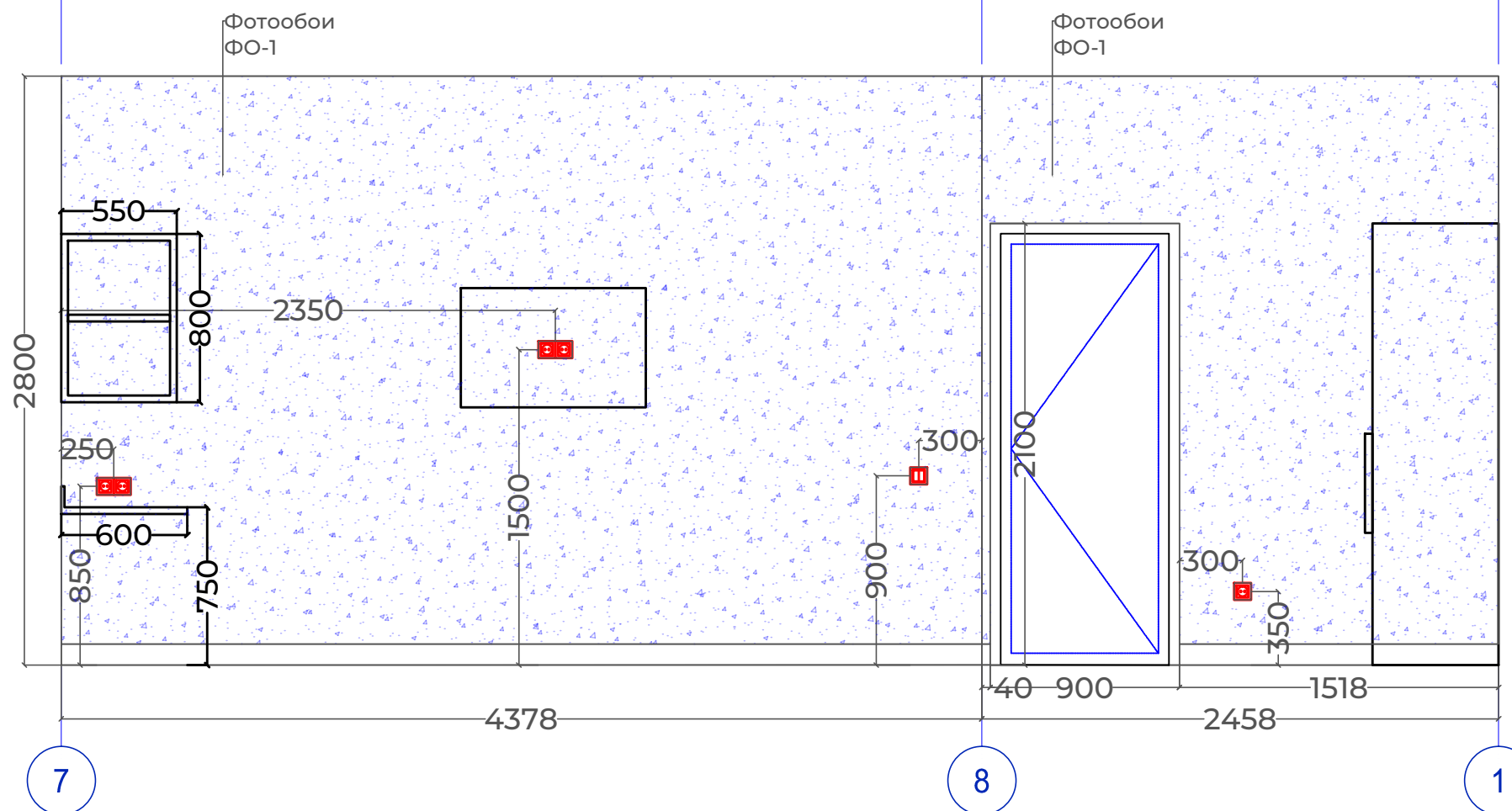
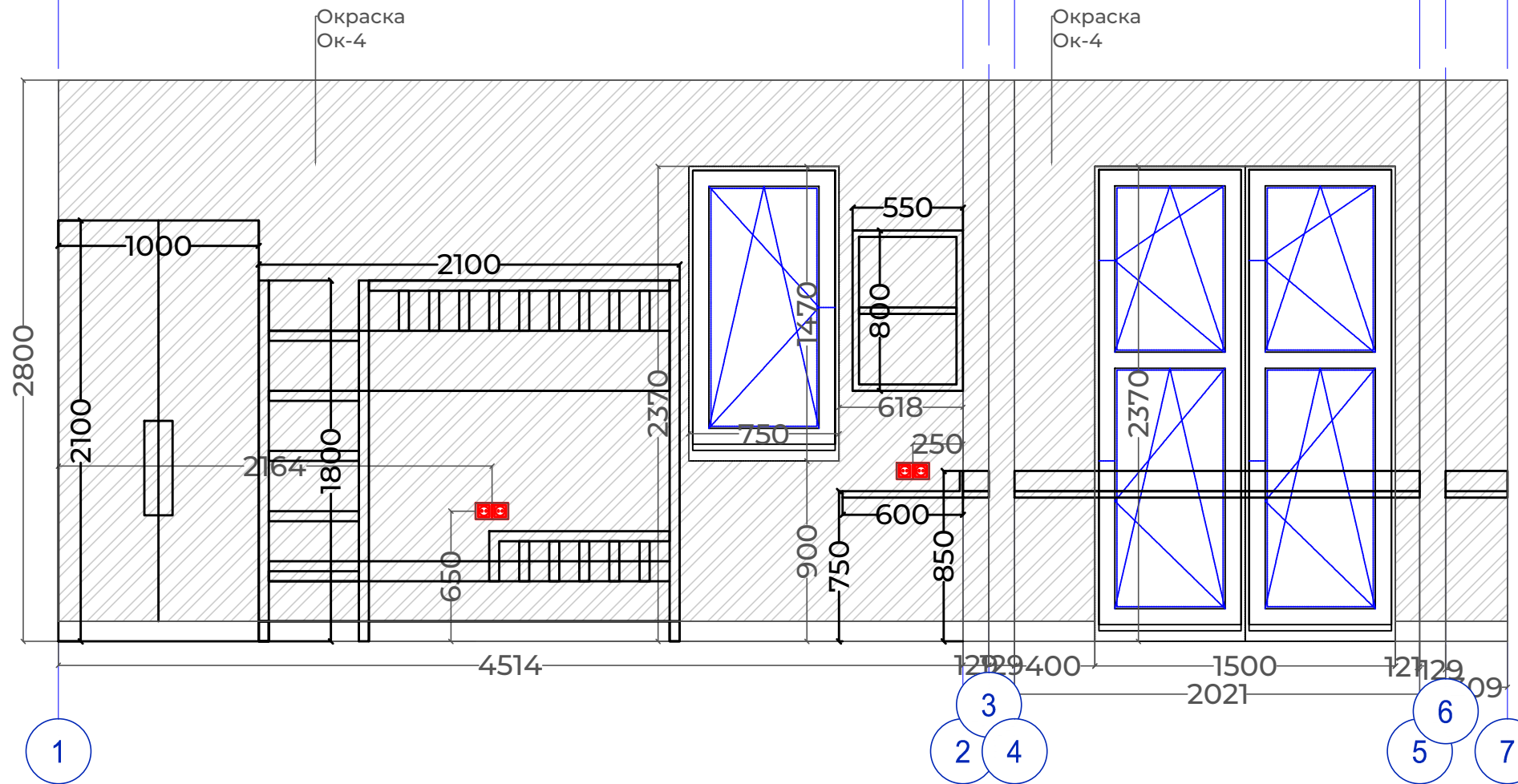
15	Развертка стен прихожей	
лист	название листа	
1:40	07.11.22	
масштаб	дата публикации	
	--	A3
страница	страниц	формат

DoorHan
Effect light 88

VARVARA
THE
DESIGNER

ИП ГОРБУНОВА В.С.
+7 (916) 916-74-69

Москва 2022 г.



Ред.	Изм.	Наименование	Дата

ПРИМЕЧАНИЯ К ПРОЕКТУ

Печатать комплект чертежей в цвете, формат А3. Читать планы необходимо совместно с развертками и разрезами. За относительную отметку 0.000 принимать ур. пола в на лестничной клетке

ИП должность	Проверил Горбунова В.С.	подпись
ДИЗ должность	Разработал Горбунова В.С.	подпись
Н.К. должность	Проверил Горбунова В.С.	подпись

АИ марка чертежей	ИНТЕРЬЕРЫ разновидность чертежей
РП стадия	ДИЗАЙН ИНТЕРЬЕРА наименование комплекта документов

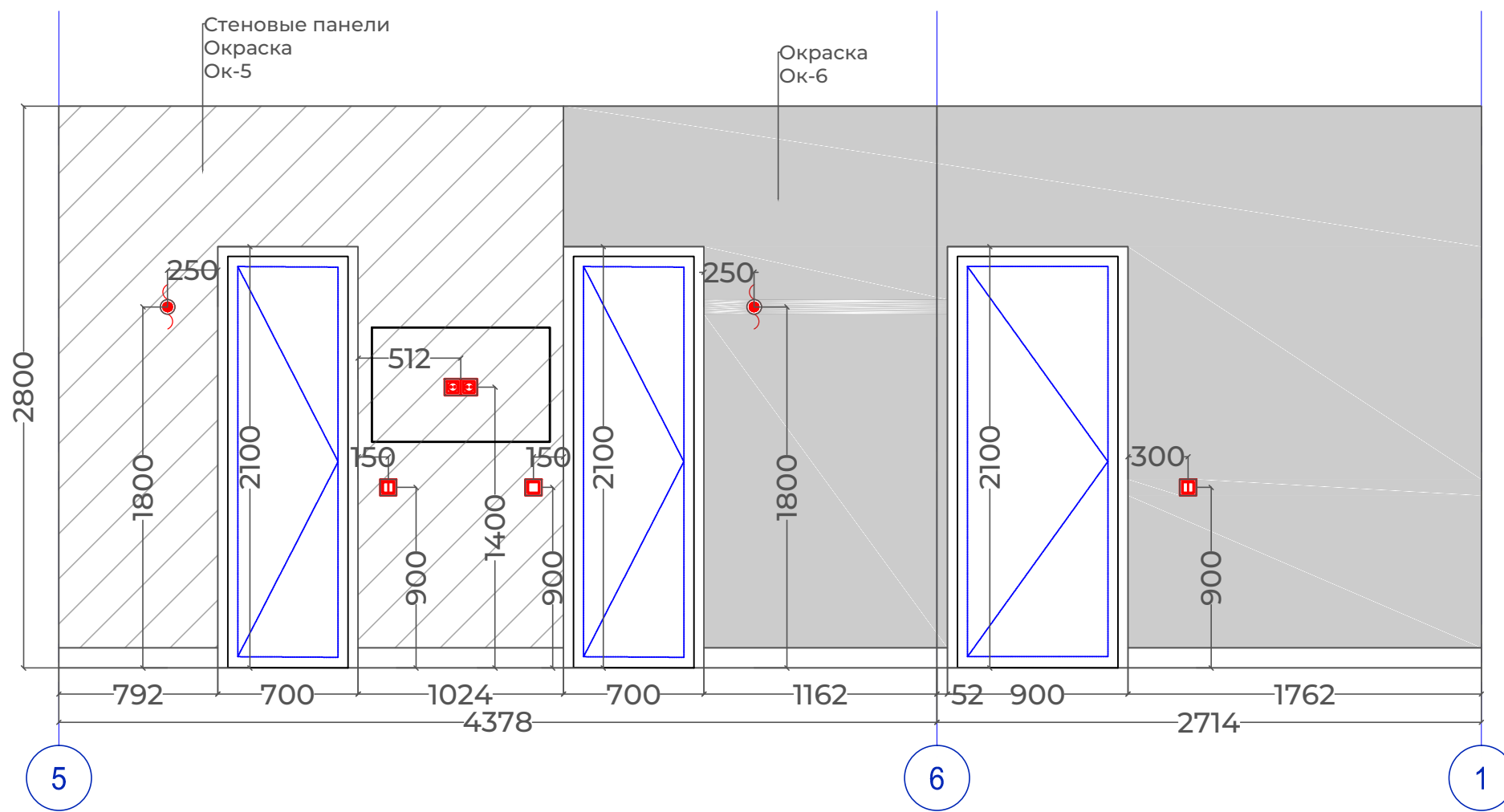
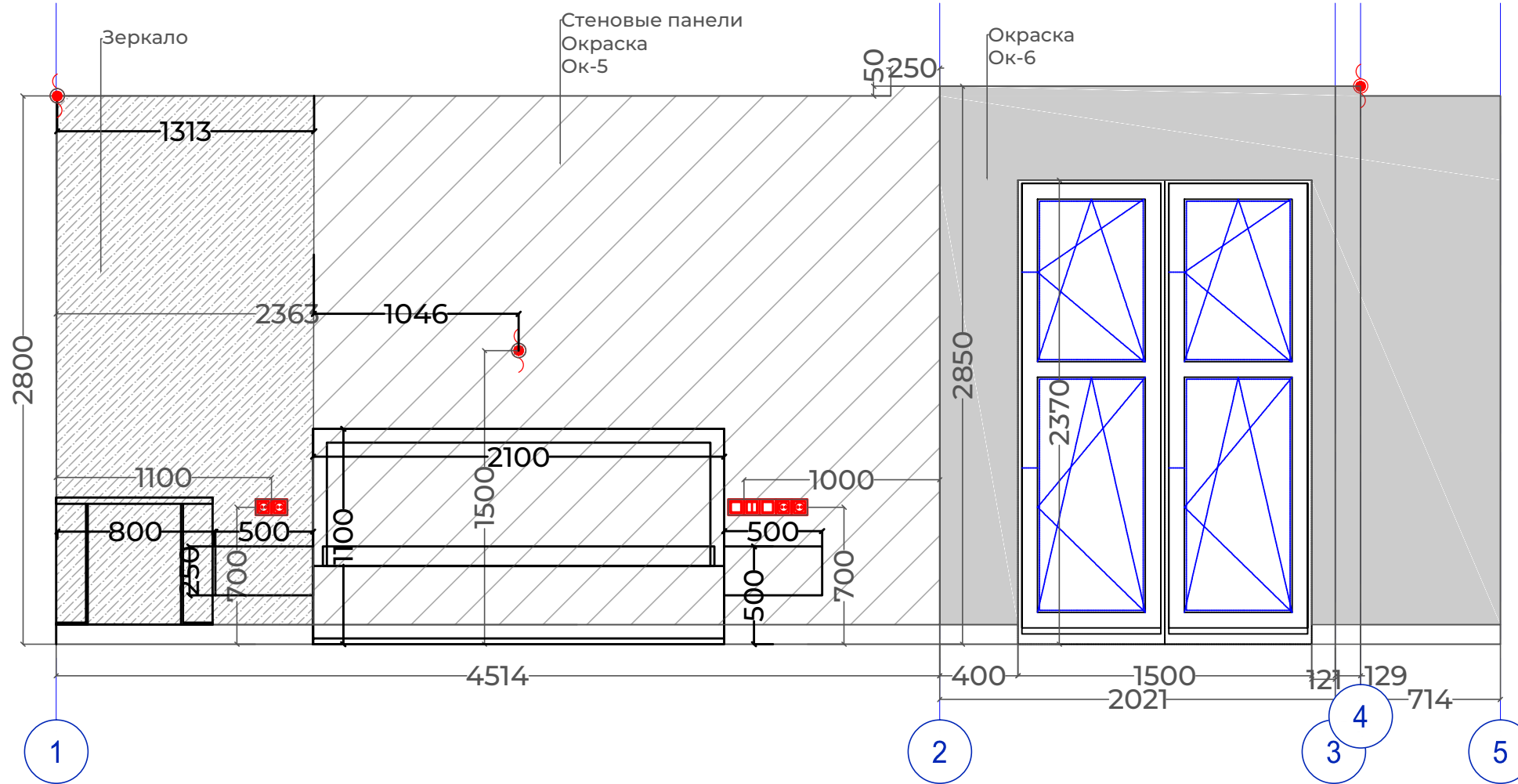
16	Развертка стен детской спальни	
лист	название листа	
1:20	30.11.22	
масштаб	дата публикации	
страница	--	А3
	страниц	формат

DoorHan
Effect light 88

VARVARA
THE
DESIGNER

ИП ГОРБУНОВА В.С.
+7 (916) 916-74-69

Москва 2022 г.



Ред.	Изм.	Наименование	Дата

ПРИМЕЧАНИЯ К ПРОЕКТУ

Печатать комплект чертежей в цвете, формат А3. Читать планы необходимо совместно с развертками и разрезами. За относительную отметку 0.000 принимать ур. пола в на лестничной клетке

ИП должность	Проверил Горбунова В.С.	подпись
ДИЗ должность	Разработал Горбунова В.С.	подпись
Н.К. должность	Проверил Горбунова В.С.	подпись

АИ марка чертежей	ИНТЕРЬЕРЫ разновидность чертежей
РП стадия	ДИЗАЙН ИНТЕРЬЕРА наименование комплекта документов

17 лист	Развертка стен мастер-спальни название листа
1:20 масштаб	30.11.22 дата публикации
	-- страниц
	A3 формат

DoorHan
Effect light 88



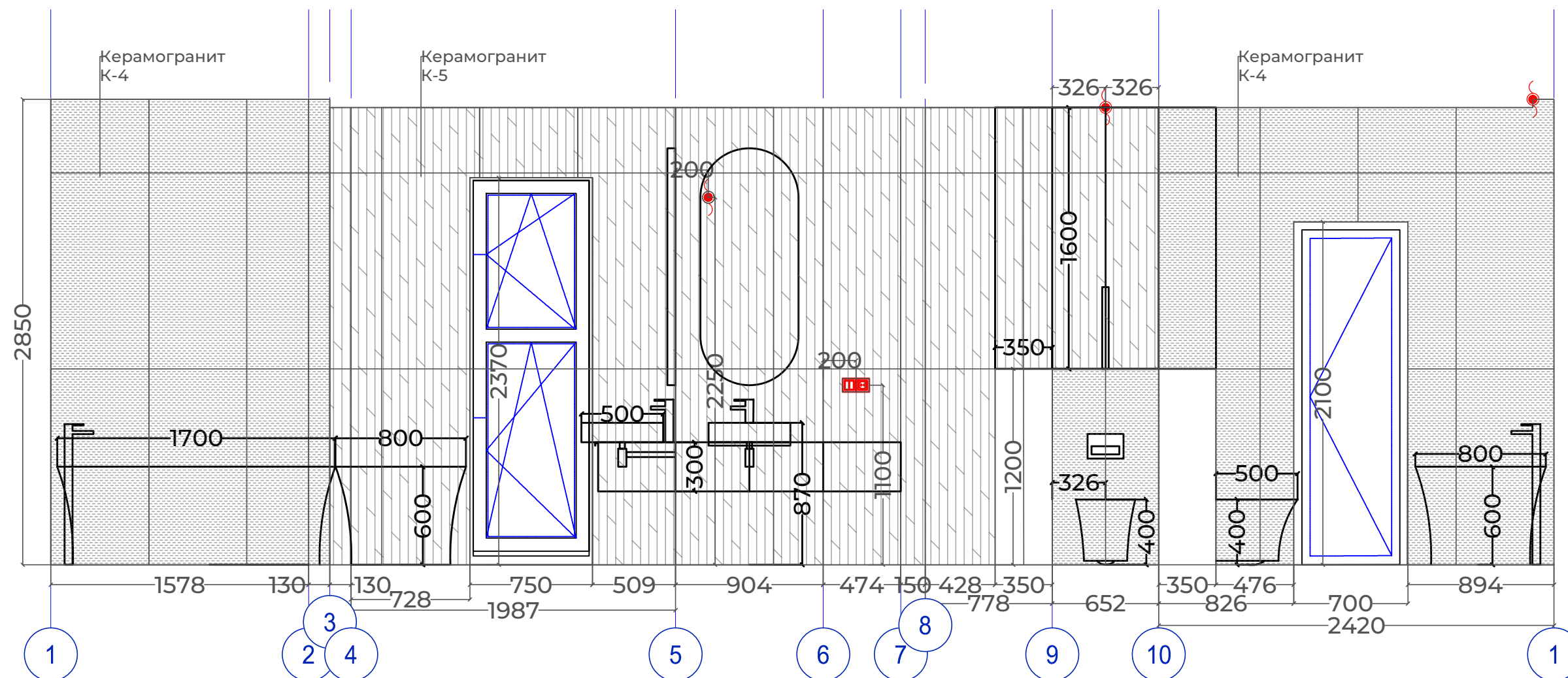
ИП ГОРБУНОВА В.С.
+7 (916) 916-74-69

Москва 2022 г.

Ред.	Изм.	Наименование	Дата

ПРИМЕЧАНИЯ К ПРОЕКТУ

Печатать комплект чертежей в цвете, формат А3. Читать планы необходимо совместно с развертками и разрезами. За относительную отметку 0.000 принимать ур. пола в на лестничной клетке



ИП	Проверил	
должность	Горбунова В.С.	подпись
ДИЗ	Разработал	
должность	Горбунова В.С.	подпись
Н.К.	Проверил	
должность	Горбунова В.С.	подпись

АИ	ИНТЕРЬЕРЫ
марка чертежей	разновидность чертежей
РП	ДИЗАЙН ИНТЕРЬЕРА
стадия	наименование комплекта документов

18	Развертка стен мастер-санузла
лист	название листа
1:20	07.11.22
масштаб	дата публикации
	--
	А3
страница	формат

DoorHan
Effect light 88



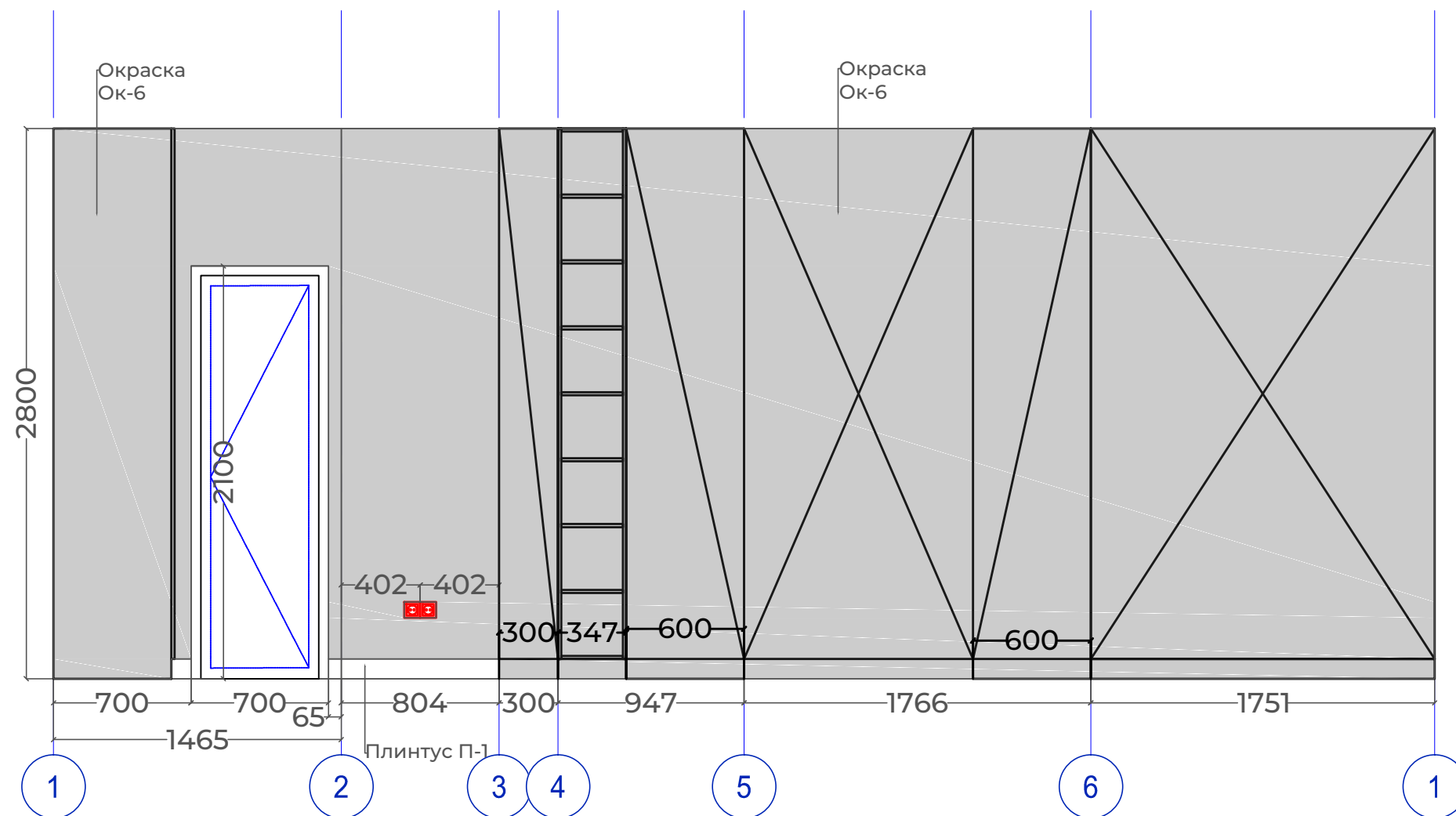
ИП ГОРБУНОВА В.С.
+7 (916) 916-74-69

Москва 2022 г.

Ред.	Изм.	Наименование	Дата

ПРИМЕЧАНИЯ К ПРОЕКТУ

Печатать комплект чертежей в цвете, формат А3. Читать планы необходимо совместно с развертками и разрезами. За относительную отметку 0.000 принимать ур. пола в на лестничной клетке



ИП	Проверил	
должность	Горбунова В.С.	подпись
ДИЗ	Разработал	
должность	Горбунова В.С.	подпись
Н.К.	Проверил	
должность	Горбунова В.С.	подпись

АИ	ИНТЕРЬЕРЫ
марка чертежей	разновидность чертежей
РП	ДИЗАЙН ИНТЕРЬЕРА
стадия	наименование комплекта документов

19	Развертка стен гардеробной
лист	название листа
1:20	07.11.22
масштаб	дата публикации
	--
	А3
страница	формат

DoorHan
Effect light 88



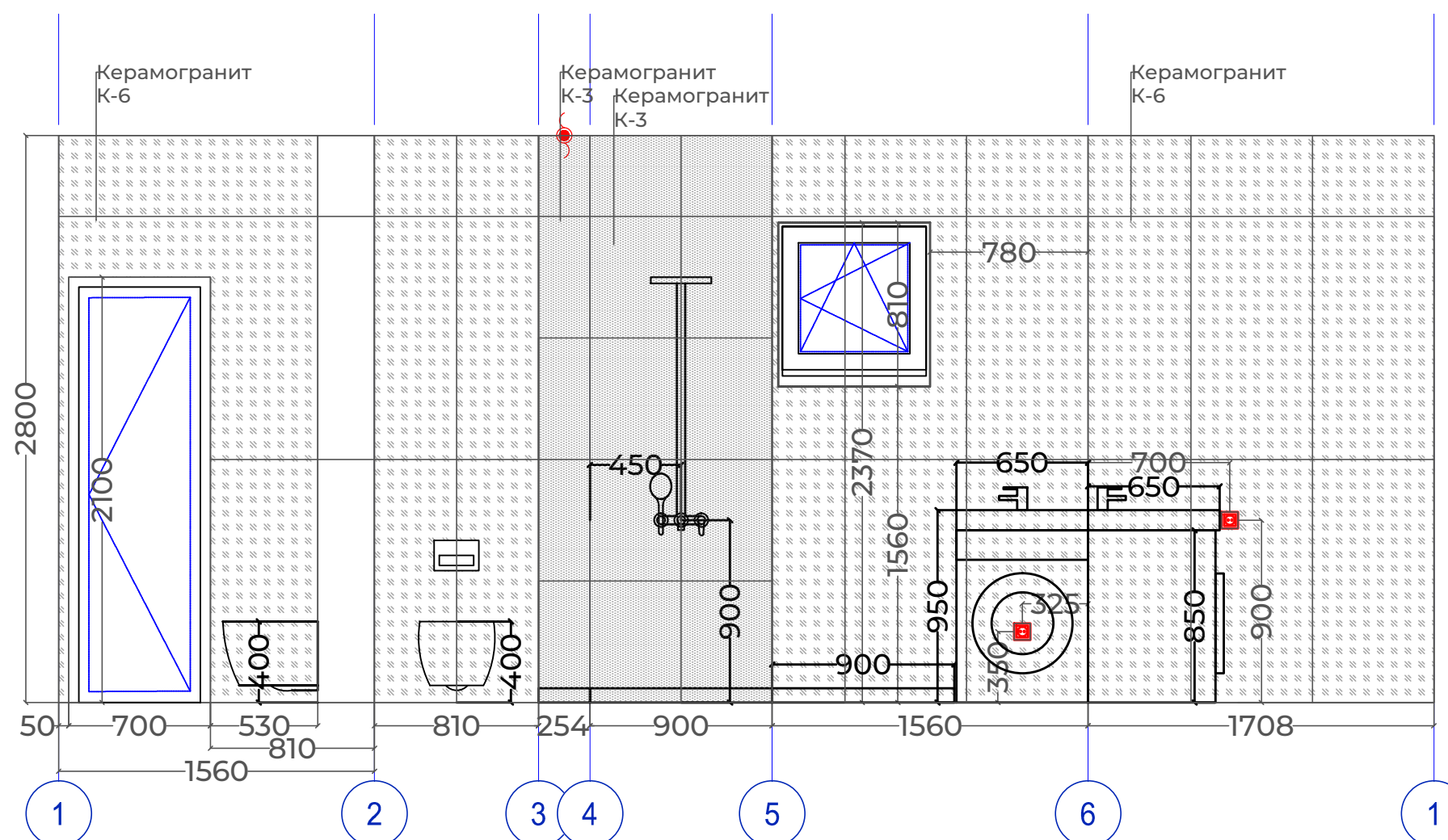
ИП ГОРБУНОВА В.С.
+7 (916) 916-74-69

Москва 2022 г.

Ред.	Изм.	Наименование	Дата

ПРИМЕЧАНИЯ К ПРОЕКТУ

Печатать комплект чертежей в цвете, формат А3. Читать планы необходимо совместно с развертками и разрезами. За относительную отметку 0.000 принимать ур. пола в на лестничной клетке



ИП	Проверил	
должность	Горбунова В.С.	подпись
ДИЗ	Разработал	
должность	Горбунова В.С.	подпись
Н.К.	Проверил	
должность	Горбунова В.С.	подпись

АИ	ИНТЕРЬЕРЫ
марка чертежей	разновидность чертежей
РП	ДИЗАЙН ИНТЕРЬЕРА
стадия	наименование комплекта документов

20	Развертка стен санузла	
лист	название листа	
1:20	07.11.22	
масштаб	дата публикации	
	--	A3
страница	страниц	формат

DoorHan
Effect light 88

VARVARA
THE
DESIGNER

ИП ГОРБУНОВА В.С.
+7 (916) 916-74-69

Москва 2022 г.

Ред.	Изм.	Наименование	Дата

ПРИМЕЧАНИЯ К ПРОЕКТУ

Печатать комплект чертежей в цвете, формат А3. Читая планы необходимо совместно с развертками и разрезами. За относительную отметку 0.000 принимать ур. пола в на лестничной клетке

ИП должность: Горбунова В.С.	Проверил Горбунова В.С.	подпись
ДИЗ должность: Горбунова В.С.	Разработал Горбунова В.С.	подпись
Н.К. должность: Горбунова В.С.	Проверил Горбунова В.С.	подпись

АИ марка чертежей	ИНТЕРЬЕРЫ разновидность чертежей
РП стадия	ДИЗАЙН ИНТЕРЬЕРА наименование комплекта документов

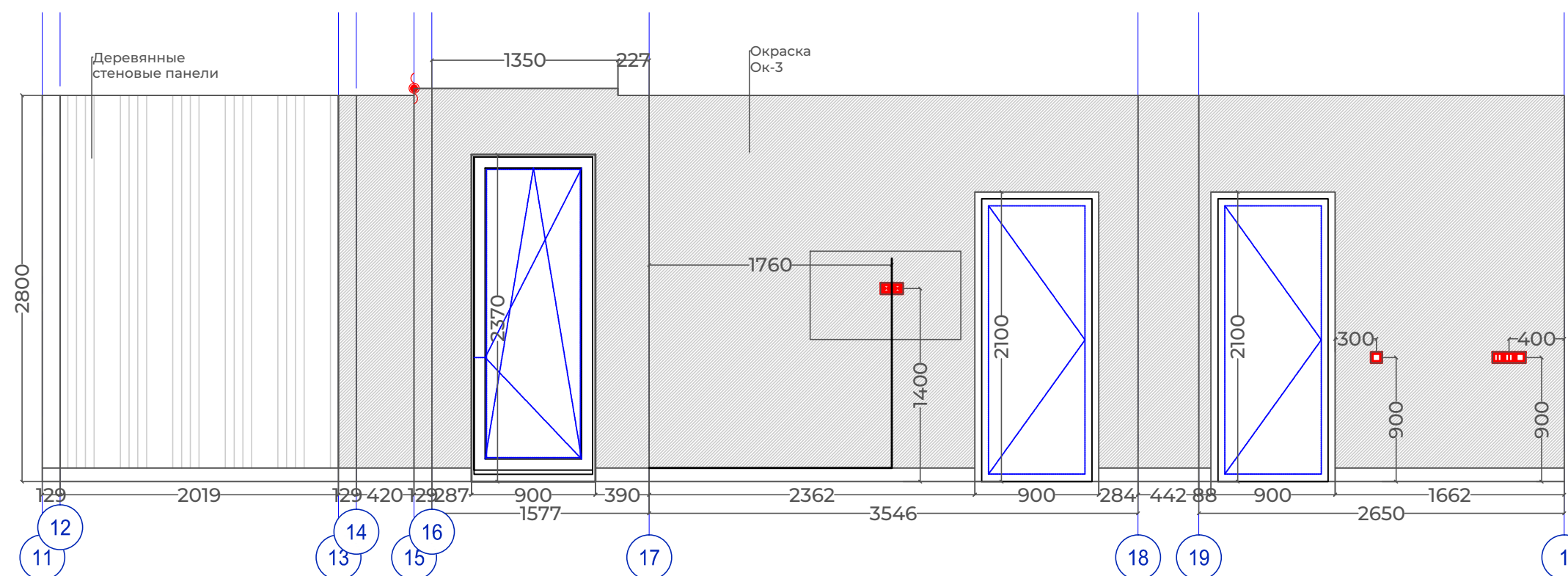
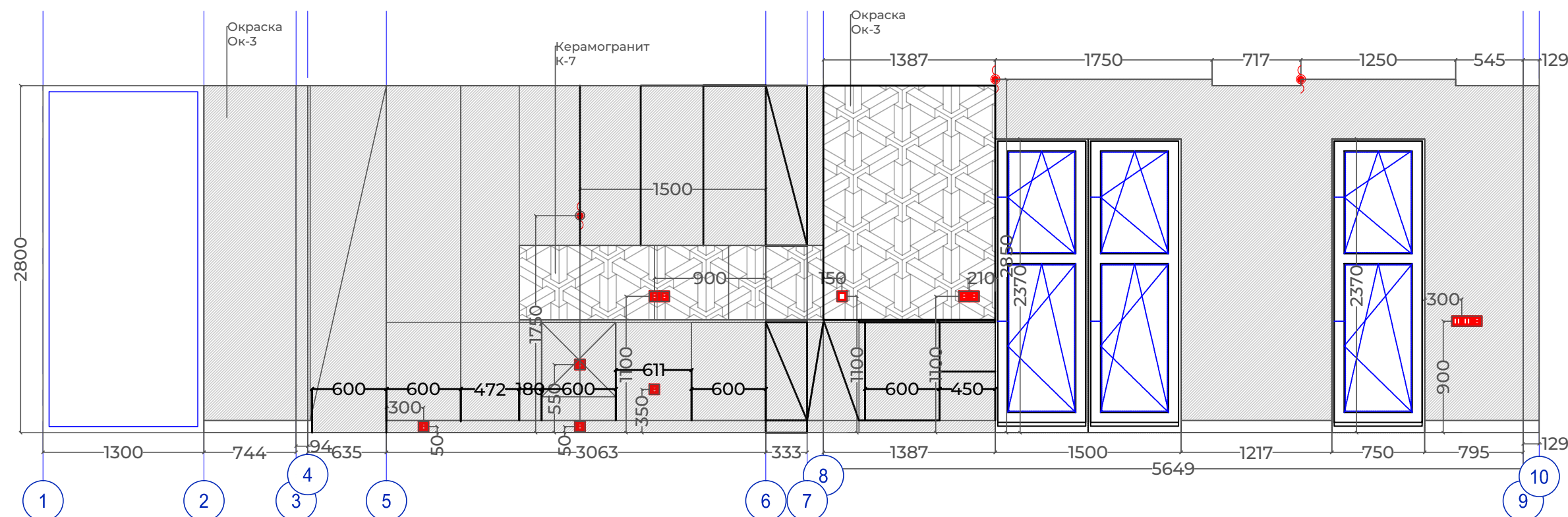
21 лист	Развертка стен кухни-гостиной название листа
1:20 масштаб	30.11.22 дата публикации
	-- страниц
	A3 формат

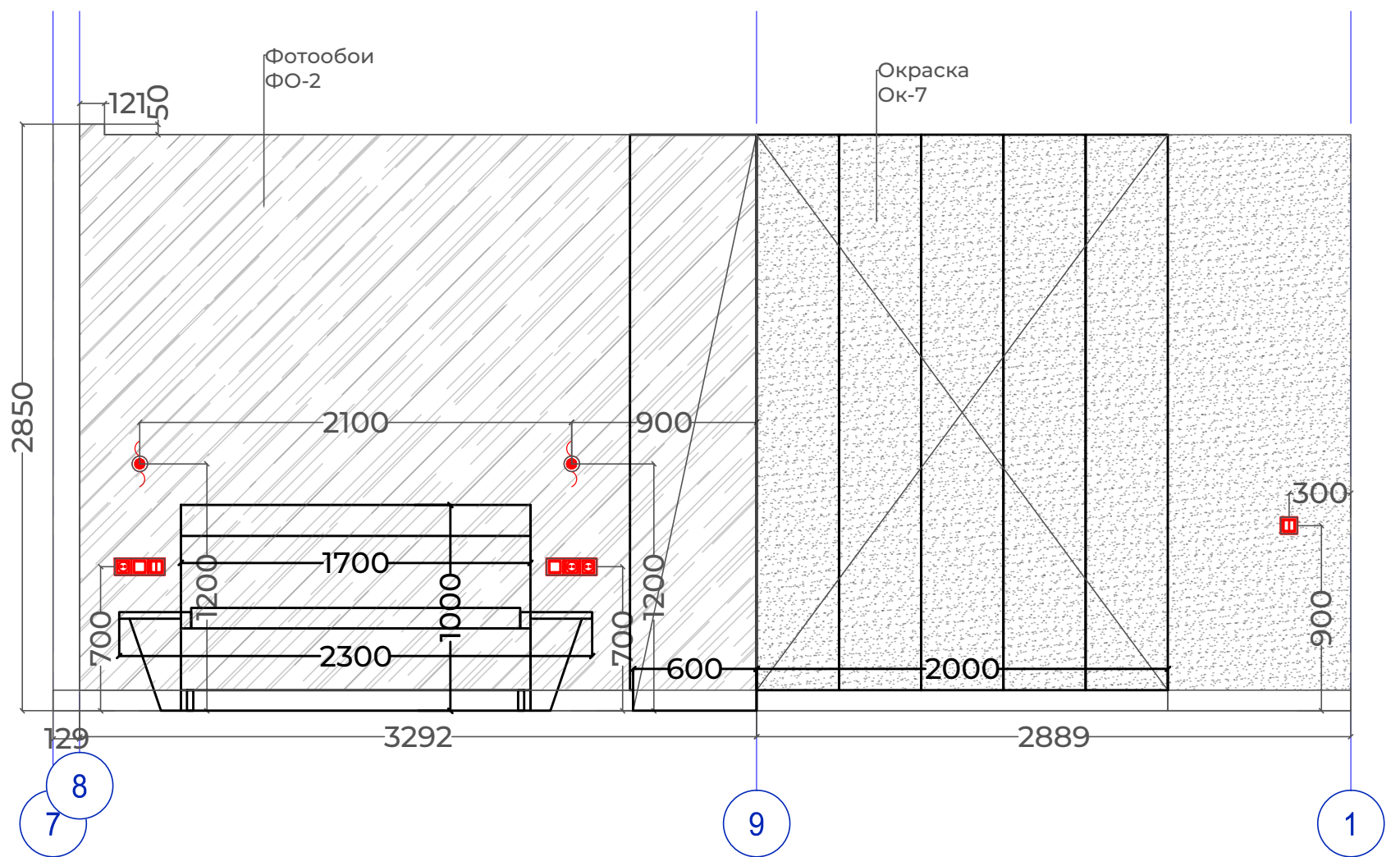
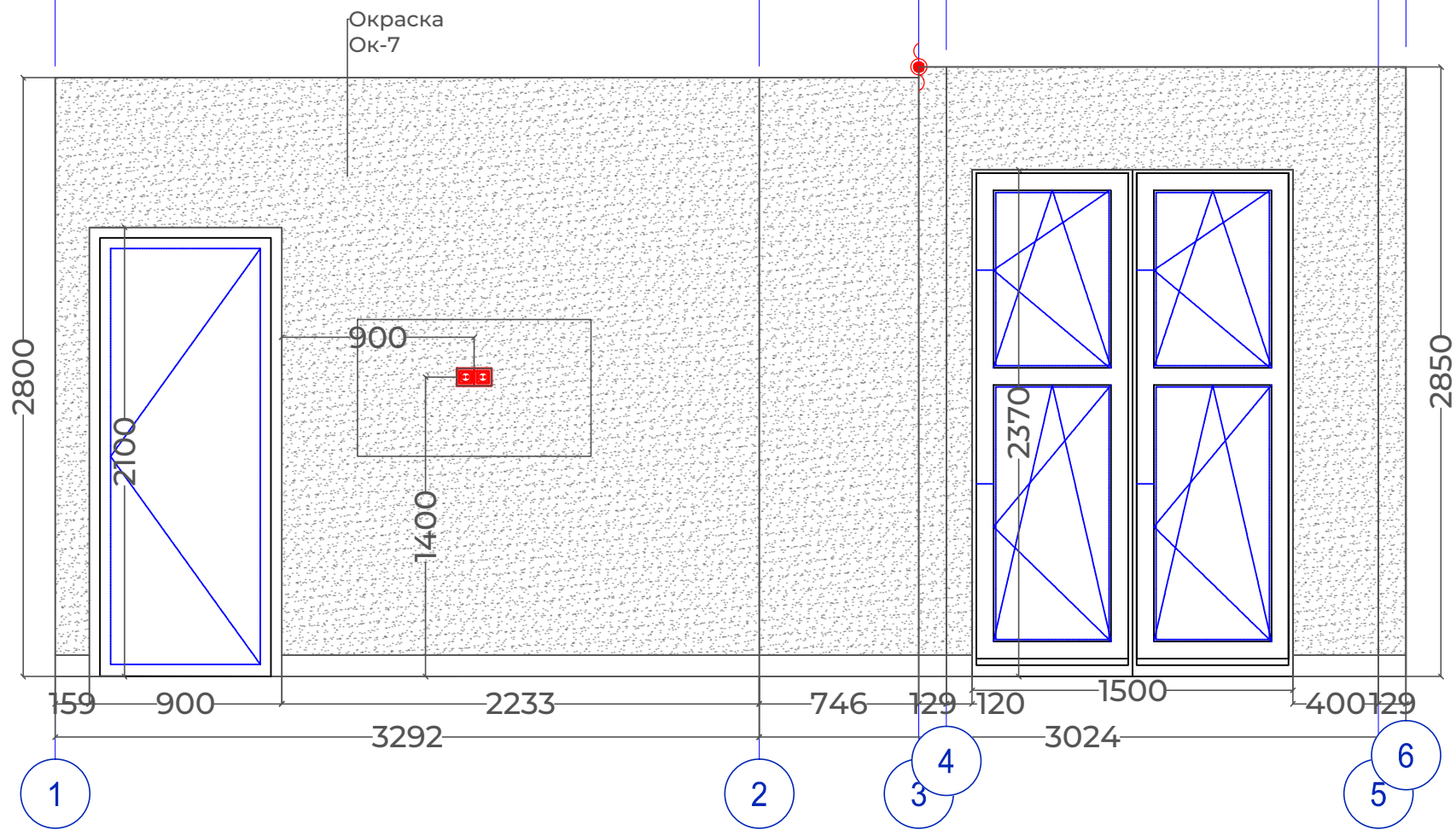
DoorHan
Effect light 88



ИП ГОРБУНОВА В.С.
+7 (916) 916-74-69

Москва 2022 г.





Ред.	Изм.	Наименование	Дата

ПРИМЕЧАНИЯ К ПРОЕКТУ

Печатать комплект чертежей в цвете, формат А3. Читать планы необходимо совместно с развертками и разрезами. За относительную отметку 0.000 принимать ур. пола в на лестничной клетке

ИП должность	Проверил Горбунова В.С.	подпись
ДИЗ должность	Разработал Горбунова В.С.	подпись
Н.К. должность	Проверил Горбунова В.С.	подпись

АИ марка чертежей	ИНТЕРЬЕРЫ разновидность чертежей
РП стадия	ДИЗАЙН ИНТЕРЬЕРА наименование комплекта документов

22	Развертка стен гостевой спальни	
лист	название листа	
1:20	07.11.22	
масштаб	дата публикации	
страница	--	А3 формат

DoorHan
Effect light 88



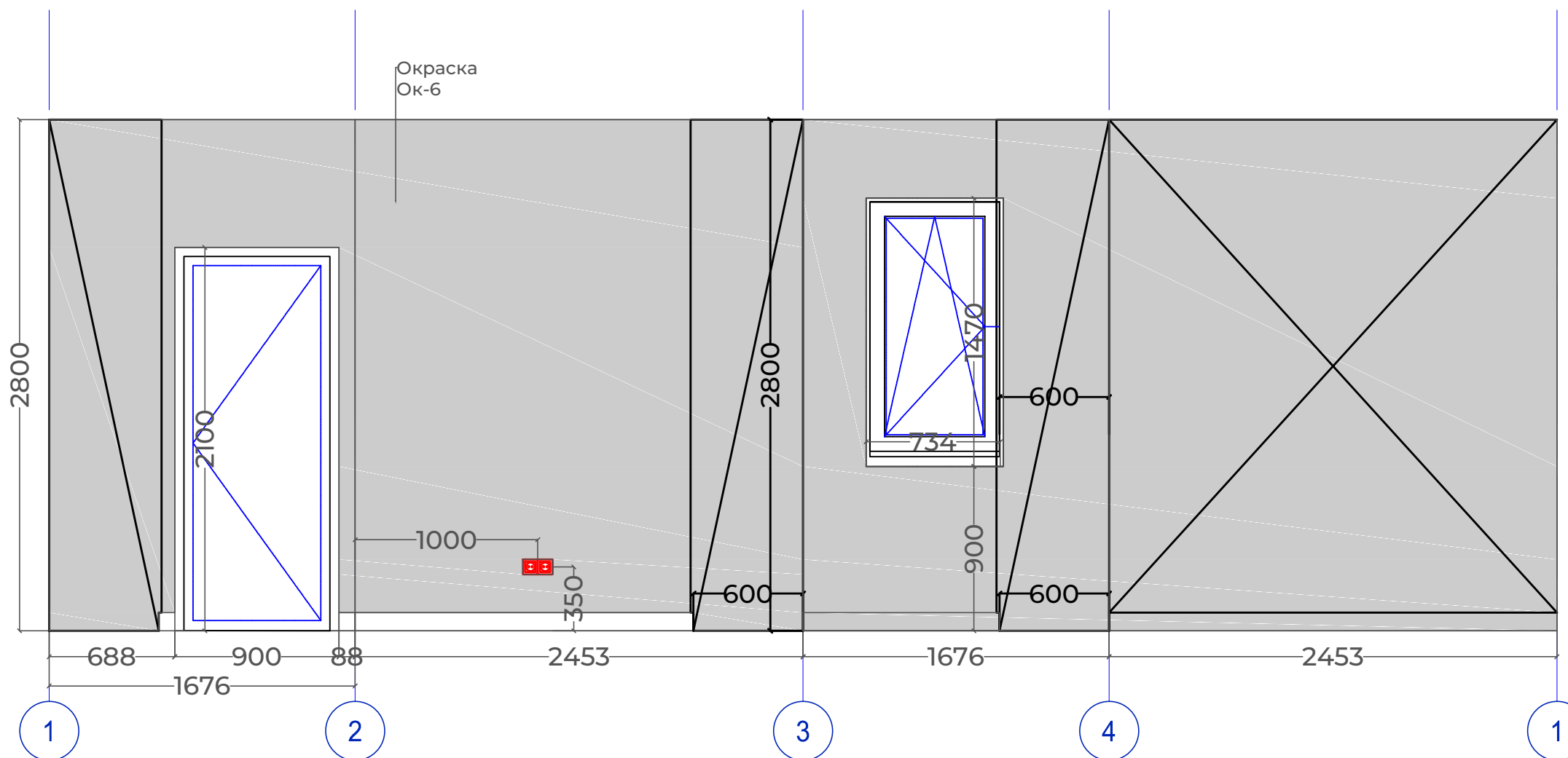
ИП ГОРБУНОВА В.С.
+7 (916) 916-74-69

Москва 2022 г.

Ред.	Изм.	Наименование	Дата

ПРИМЕЧАНИЯ К ПРОЕКТУ

Печатать комплект чертежей в цвете, формат А3. Читать планы необходимо совместно с развертками и разрезами. За относительную отметку 0.000 принимать ур. пола в на лестничной клетке



ИП должность	Проверил Горбунова В.С.	подпись
ДИЗ должность	Разработал Горбунова В.С.	подпись
Н.К. должность	Проверил Горбунова В.С.	подпись

АИ марка чертежей	ИНТЕРЬЕРЫ разновидность чертежей
РП стадия	ДИЗАЙН ИНТЕРЬЕРА наименование комплекта документов

23 лист	Развертка стен кладовой название листа
1:20 масштаб	30.11.22 дата публикации
	-- страниц
	А3 формат

DoorHan
Effect light 88



ИП ГОРБУНОВА В.С.
+7 (916) 916-74-69

Москва 2022 г.

Ведомость отделки помещений

Наименование или номер помещения	Потолок		Отделка стен				Напольные покрытия				Примечание
	Площадь	Вид отделки	S отделк и:	Вид отделки	Артикул	Обозначение	S	Вид отделки	Обозначение	Артикул	
1.	2,6 м2	Потолок натяжной ПВХ матовый, цвет белый	14,9 м2	Окраска моющейся краской	RAL 8024	Ок-1	2,6 м2	Керамогранит	К-1	Cersanit Motley C-MO4A094D Пэчворк геометрия серый 29,8x29,8	
2.	5,0 м2	Потолок натяжной тканевый, цвет белый	21,6 м2	Окраска моющейся краской	RAL 1011	Ок-2	5,0 м2	Кварцвинил	КВ	Кварцвиниловая плитка Alpine Floor Easy Line Eco3-2 Дуб Светлый	
3.	10,9 м2	Потолок натяжной тканевый, цвет белый	15,6 м2	Окраска моющейся краской	RAL 7000	Ок-4	10,9 м2	Кварцвинил	КВ	Кварцвиниловая плитка Alpine Floor Easy Line Eco3-2 Дуб Светлый	
			16,6 м2	Фото-обои	Ai-001 ArtFresco	ФО-1					
4.	12,3 м2	Потолок натяжной тканевый, цвет белый	17,6 м2	Окраска моющейся краской	RAL 9018	Ок-5	12,3 м2	Кварцвинил	КВ	Кварцвиниловая плитка Alpine Floor Easy Line Eco3-2 Дуб Светлый	
			13,5 м2	Окраска моющейся краской	RAL 9006	Ок-6					
5.	3,9 м2	Потолок натяжной ПВХ матовый, цвет белый	9,5 м2	К-гранит	Керамогранит Керама Марацци Про Дабл Серый Светлый Обрезной 60x60	К-4	3,9 м2	Керамогранит мозаика	К-2	Плитка KERAMA MARAZZI Темари матовый	
			11,2 м2	К-гранит	Керама Марацци Бардилио серый SG071500R (3200 x 1195 x 11 мм)	К-5					
6.	2,8 м2	Потолок натяжной тканевый, цвет белый	18,1 м2	Окраска моющейся краской	RAL 9006	Ок-6	2,8 м2	Кварцвинил	КВ	Кварцвиниловая плитка Alpine Floor Easy Line Eco3-2 Дуб Светлый	
7.	2,4 м2	Потолок натяжной ПВХ матовый, цвет белый	3,2 м2	К-гранит	КЕРАМОГРАНИТ CERSANIT FANCY STONE МНОГОЦВЕТНЫЙ 42X42 FS4R452	К-3	2,4 м2	Керамогранит	К-3	КЕРАМОГРАНИТ CERSANIT FANCY STONE МНОГОЦВЕТНЫЙ 42X42 FS4R452	
			12,9 м2	К-гранит	КЕРАМОГРАНИТ CERSANIT CONCRETEHOUSE OXPA РЕЛЬЕФ 29,7X59,8 A16537	К-6					
8.	26,0 м2	Потолок натяжной тканевый, цвет белый	5,0 м2	К-гранит	КЕРАМОГРАНИТ CERSANIT CAMEO БЕЖЕВЫЙ 29,7X59,8 A16523	К-7	26,0 м2	Кварцвинил	КВ	Кварцвиниловая плитка Alpine Floor Easy Line Eco3-2 Дуб Светлый	
			31,5 м2	Окраска моющейся краской	RAL 1001	Ок-3					
			5,8 м2	Стеновые панели	Цвет пепельный дуб	-					
9.	9,8 м2	Потолок натяжной тканевый, цвет белый	19,8 м2	Окраска моющейся краской	RAL 6028	Ок-7	9,8 м2	Кварцвинил	КВ	Кварцвиниловая плитка Alpine Floor Easy Line Eco3-2 Дуб Светлый	
			8,8 м2	Фото-обои	ArtFresco Wallpaper - Дизайнерские бесшовные фотообои Art. Во-154	ФО-2					
10.	4,9 м2	Потолок натяжной ПВХ матовый, цвет белый	21,0 м2	Окраска моющейся краской	RAL 9006	Ок-6	4,9 м2	Керамогранит	К-1	Cersanit Motley C-MO4A094D Пэчворк геометрия серый 29,8x29,8	

Ред.	Изм.	Наименование	Дата

ПРИМЕЧАНИЯ К ПРОЕКТУ

Печатать комплект чертежей в цвете, формат А3. Читать планы необходимо совместно с развертками и разрезами. За относительную отметку 0.000 принимать ур. пола в на лестничной клетке

ИП <small>должность</small>	Проверил <small>Горбунова В.С.</small>	<small>подпись</small>
ДИЗ <small>должность</small>	Разработал <small>Горбунова В.С.</small>	<small>подпись</small>
Н.К. <small>должность</small>	Проверил <small>Горбунова В.С.</small>	<small>подпись</small>

АИ <small>марка чертежей</small>	ИНТЕРЬЕРЫ <small>разновидность чертежей</small>
РП <small>стадия</small>	ДИЗАЙН ИНТЕРЬЕРА <small>наименование комплекта документов</small>

24 <small>лист</small>	Ведомость отделочных материалов <small>название листа</small>
1:20 <small>масштаб</small>	30.11.22 <small>дата публикации</small>
<small>страница</small>	<small>страниц</small> -- А3 <small>формат</small>

DoorHan
Effect light 88



ИП ГОРБУНОВА В.С.
+7 (916) 916-74-69

Москва 2022 г.

Ведомость перегородок с обшивкой ГКЛ/ГКЛВ

Номер	Тип	Площадь
1	ГКЛ Кнауф С-112 на мет.каркасе 50*57,Ж Облицовка ГКЛ Кнауф с двух сторон в 2 слоя (Общая толщина 100мм)	226,5
2	ГКЛВ Кнауф С-112 на мет.каркасе 50*57,Ж Облицовка ГКЛ Кнауф с двух сторон в 2 слоя (Общая толщина 100мм)	41,2

Ведомость гипсокартонных листов (обшивка стен)

Наименование	Площадь (S) в 2 слоя без проемов	Кол-во листов
ГКЛ Кнауф 1200*2700*12,5	453 м2	151 шт
ГКЛВ Кнауф 1200*2700*12,5	82,4 м2	28 шт

Ведомость минерального утеплителя

Наименование	Площадь (S) без проемов	Кол-во плит
Минераловатные плиты 1000*600*50мм (Плотность 30-40 кг/м3)	116,2 м2	193 шт

Ведомость гипсокартонных листов (общая)

Наименование	Кол-во (шт)
ГКЛ Кнауф 1200*2700*12,5	151 шт
ГКЛВ Кнауф 1200*2700*12,5	28 шт

Ред.	Изм.	Наименование	Дата

ПРИМЕЧАНИЯ К ПРОЕКТУ

Печатать комплект чертежей в цвете, формат А3. Читать планы необходимо совместно с развертками и разрезами. За относительную отметку 0.000 принимать ур. пола в на лестничной клетке

ИП <small>должность</small>	Проверил Горбунова В.С.	<small>подпись</small>
ДИЗ <small>должность</small>	Разработал Горбунова В.С.	<small>подпись</small>
Н.К. <small>должность</small>	Проверил Горбунова В.С.	<small>подпись</small>

АИ <small>марка чертежей</small>	ИНТЕРЬЕРЫ <small>разновидность чертежей</small>
РП <small>стадия</small>	ДИЗАЙН ИНТЕРЬЕРА <small>наименование комплекта документов</small>

25 <small>лист</small>	Ведомость материалов для устройства перегородок <small>название листа</small>
1:20 <small>масштаб</small>	17.11.22 <small>дата публикации</small>
-- <small>страница</small>	A3 <small>формат</small>

DoorHan
Effect light 88



ИП ГОРБУНОВА В.С.
+7 (916) 916-74-69

Москва 2022 г.